
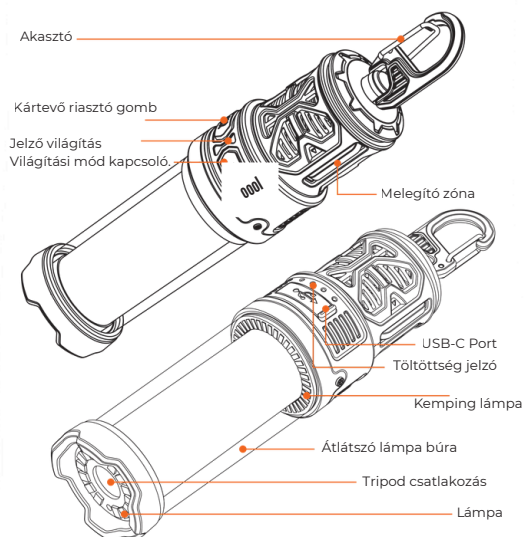


Használati útmutató RoosRepel



 Kérlek, alaposan olvasd el a HASZNÁLATI ÚTMUTATÓT, és használd biztonságosan a terméket a használat előtt.

Instrukciók a használatához



Használati útmutató

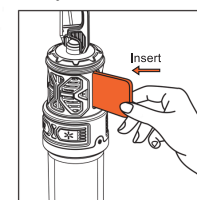


 **Megjegyzés:**

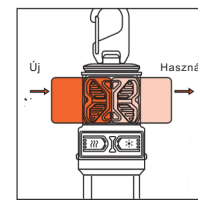
Első használat előtt töltsd fel teljesen

1 Helyezd be a szúnyogriasztó lapkát

Behelyezés

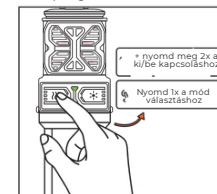


Csere



2 Szúnyogriasztó mód aktiválása

Kemping mód



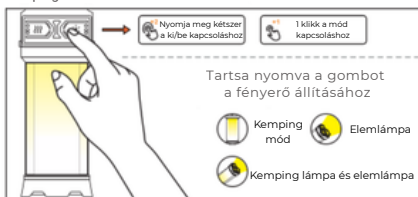
3 féle visszajelző LED

♥ Alvó mód (zöld LED)

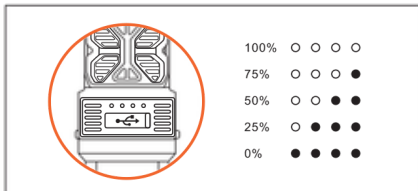
♦ Enyhe (sárga LED)

♥ Erős (piros LED)

3 Világítás aktiválása
Kemping mód

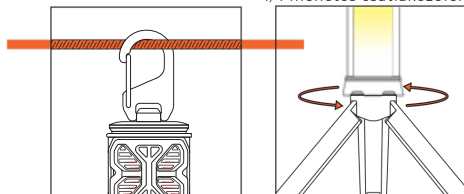


4 Bekapcsolásjelző fény
Kimenet és bemenet



5 Hogyan helyezzük el a kempinglámpát

Akasztó 1/4 menetes csatlakozófelület



Termék specifikációk

Funkciók és jellemzők

1. Riasztó 3. Zseblámpa 5. Vízálló

2. Lámpa 4. Visszajelző LED

Méret 40x42.5x178mm Tömeg 169g

Fő műszaki paraméterek

Zseblámpa

LED zseblámpa COB 3W, 3500-4000K

Max. fényáram (nagy megvilágítás) ≥300Lm

Max. fényáram (gyenge megvilágítás) ≥5Lm

Működési idő teljes feltöltés után (nagy megvilágítás) ≥270 perc

Működési idő teljes feltöltés után (gyenge fény mellett) ≥65 óra

Lámpa

LED lámpa COB 5W, 3500-4000K

Max. fényáram (erős megvilágítás) ≥450Lm

Max. fényáram (gyenge megvilágítás) ≥5Lm

Működési idő teljes feltöltés után (nagy megvilágítás) ≥150 perc

Működési idő teljes feltöltés után (gyenge fényviszonyok mellett) ≥65 óra

Lámpás és fáklya

Max. fényáram (nagy megvilágítás) ≥750Lm

Szúnyogriasztó

Működési idő teljes feltöltés után (erős) ≥5 óra

Működési idő teljes feltöltés után (Soft) ≥8 óra

Teljes feltöltés utáni működési idő (alvó üzemmód) ≥12 óra

Egyéb

Az akkumulátor specifikációja 21700,3.7V, 5000mAh

Bemeneti feszültség/áram 5V/2A

Teljes töltési idő USB bemeneti kábelon keresztül Kb. 3 óra

Működési módok

Riasztó mód

Kattintson kétszer a „riasztó” kapcsolóra a be- és kikapcsoláshoz, majd váltson az alvás (zöld jelzőfény) - lágy (sárga jelzőfény) - erős (piros jelzőfény) üzemmódok között.

Világítás

Kattintson kétszer a „Lámpa/Zseblámpa” kapcsolóra a be- és kikapcsoláshoz, váltson a lámpafény-lámpás gyertya-zseblámpa-lámpa és zseblámpa üzemmódok között, és bekapcsoláskor tartsa lenyomva a kapcsolót a fényerőszabályozáshoz.

Töltés visszajelzés

Használjon Type-C töltési bemenetet. Töltés közben a jelzőfények egymás után villognak a töltöttségi szint növekedésével, majd folyamatosan világítanak. Teljes feltöltés esetén mind a négy jelzőfény világít.

Figyelmeztetések

1. Ne nézzon közvetlenül a LED-be, mert ez károsíthatja a szemét.
2. Ez a termék nem játék.
3. Apró alkatrészeket tartalmaz, amelyek nem alkalmasak 5 év alatti gyermekek számára.
4. Kapcsolja ki a lámpát, amikor USB bemeneten keresztül tölt.
5. 6 havonta töltsd fel az akkumulátort az akkumulátor kondicionálásához.

Forgalmazó: Kapacitás Kft
Magyarország,
2038 Sósút,
Kandó Kálmán utca 7b.
www.rooscamp.hu
info@rooscamp.hu

