

Zilan

Lint Remover
ZLN0201



INSTRUCTION MANUAL

www.zilan.com.tr

3 Watt

2xAA 1.5V
Battery

EN

GENERAL SAFETY INSTRUCTIONS & WARNINGS

- Before using this device please read the instruction manual carefully.
- Please make sure the rated voltage is the same as the voltage that you used.
- Please keep the instructions, the guaranty certificate, the sales receipt, and if possible, the carton with the inner packaging!
- The device is intended exclusively for private use and not for commercial use, not for professional use!
- Always remove the plug from the socket whenever the device is not in use when attaching accessory parts, cleaning the device, or whenever a disturbance occurs. Switch off the device beforehand. Pull on the plug, not on the cable.
- To protect children from the dangers of electrical appliances, never leave them unsupervised with the device. Consequently, when selecting the location for your device, do so in such a way that children do not have access to the device. Take care to ensure that the cable does not hang down.
- Test the device and the cable regularly for damage. If there is damage of any kind, the device should not be used.
- Do not allow children to play with the device.

EN

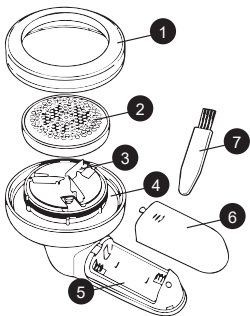
Do not let children play with packaging material such as plastic bags.

- This appliance can be used by children aged 8 years and above and persons with physical, sensory, or mental disabilities, or lack of experience and knowledge, provided that they are supervised or have been given instructions on how to use the appliance safely and understand the possible hazards. Cleaning and user maintenance should not be done by children unless they are under 8 years old and unsupervised.
- For safety reasons, a broken or damaged mains lead may only be replaced by an equivalent lead from the manufacturer, our customer service department, or a similar qualified person.
- Keep the device and the cable away from heat, direct sunlight, moisture, sharp edges, and the like.
- Switch off the device and unplug it, when you are not using the device.
- Do not use the device outdoors.(Unless the device is designed to be used outside.) Always protect against zero or sub-zero temperatures.
- Never use near water (bathtub, sink, etc.). The appliance should not be exposed to rain or moisture. Only use the device when your hands are dry.

EN

- If the device falls into water, unplug it before taking it out of the water. Do not touch the water source. The device must be checked by a specialist before it is used again. To avoid the risk of electric shock, do not clean the device with water or immerse it in water.
- Do not insert fingers or other objects into the open parts of the device.
- No liability is accepted in case of damage caused by improper use or failure to comply with these instructions.
- The lint bin should be emptied when it is 3/4 full.
- Do not press the shaver in the clothing, as it may damage the fabric.
- Make sure not to use shaver on buttons, zippers, stripes, stickers, labels, abrasions, seams, or fasteners.
- Do not touch the device or power adaptor with wet hands.

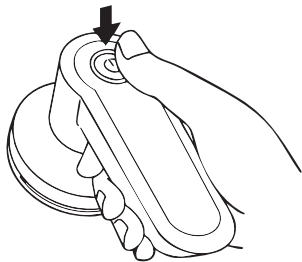
KNOW YOUR LINT REMOVER



1. Protective cover
2. Foil mesh grill
3. 3-leaf blade
4. Lint collection chamber
5. Battery compartment (operates with 2x 1.5V AA battery)
6. Battery cover
7. Cleaning brush

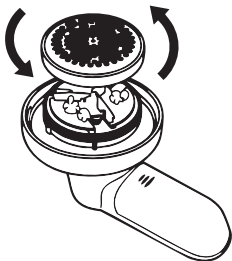
HOW TO USE?

- Open the packaging and remove the device from the box.
- The product operates with 2 pieces of 1.5V AA battery. (Battery is not included in the package.)
- Open the battery cover, insert the batteries with correct polarity, and close the cover.
- The device operates with a single button. Press the large button on the main body to turn it on. Press the button again to turn it off.



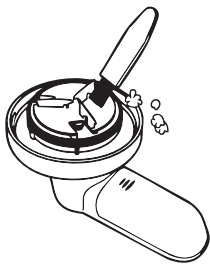
LINT CONTAINER EMPTYING AND CLEANING

- Rotate the protective cover to remove the lint chamber. (Do not open while the device is on!)
- Remove the chamber and empty the accumulated lint into the trash.



GRILL AND BLADE CLEANING

- For a deeper clean, remove the grill.
- Clean the chamber, grill and around the blades with a brush.
- Brush off any lint around the blades. Then, reassemble the parts.



USAGE TIPS

- Remember to turn off the device after use. Storing the device with the batteries removed when not in use will extend battery life.
- Do not use rechargeable batteries, as the voltage difference can reduce the device's performance, so it is not recommended.
- Do not press too hard while using the device. Otherwise, it may cause deformation on delicate fabrics.
- Test on silk, chiffon, or very thin fabrics before use.
- Move the device gently and in short motions over the fabric. Fast or long movements may reduce the effectiveness of the blades.
- Clean the device after each use. If lint accumulates on the blades, the cutting performance may decrease. Additionally, cleaning the lint chamber before it gets completely full can improve performance.
- Do not use the device while wearing your clothes. To avoid accidental snags or damage, remove your clothing before use. For the best results, lay the fabric on a flat, hard surface.

Correct Disposal of this product



- This marking indicates that this product should not be disposed with other household wastes throughout the EU.
- To prevent possible harm to the environment or human health from uncontrolled waste disposal, recycle it responsibly to promote the sustainable reuse of material resources.
- To return your used device, please use the return and collection systems or contact the retailer where the product was purchased. They can take this product for environmental safe recycling.

ÁLTALÁNOS BIZTONSÁGI UTASÍTÁSOK ÉS FIGYELMEZTETÉSEK

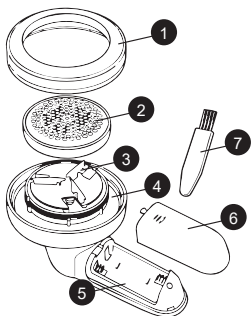
- A készülék használata előtt kérjük, figyelmesen olvassa el a használati útmutatót.
- Győződjön meg arról, hogy a névleges feszültség megegyezik a használt hálózati feszültséggel.
- Őrizze meg a használati útmutatót, a jótállási jegyet, a vásárlási bizonylatot, és lehetőség szerint az eredeti csomagolást is.
- A készülék kizárólag háztartási, magáncélú használatra szolgál, nem alkalmas ipari vagy professzionális felhasználásra.
- Mindig húzza ki a csatlakozódugót a konnektorból, ha a készülék nincs használatban, tartozékokat szerel fel, tisztítja a készüléket, vagy rendellenességet észlel. Előtte kapcsolja ki a készüléket. A dugót húzza ki, ne a kábelt.
- A gyermekek elektromos készülékekkel kapcsolatos veszélyeinek elkerülése érdekében soha ne hagyja őket felügyelet nélkül a készülékkel. A készülék elhelyezésekor ügyeljen arra, hogy a gyermekek ne férhessenek hozzá. Gondoskodjon arról, hogy a kábel ne lógjon le.
- Rendszeresen ellenőrizze a készüléket és a tápkábelt sérülések szempontjából. Bármilyen sérülés esetén a készüléket nem szabad használni.

- Ne engedje, hogy gyermekek játsszanak a készülékekkel. Ne engedje, hogy gyermekek a csomagolóanyagokkal, például műanyag zacskókkal játsszanak.
- A készüléket 8 évesnél idősebb gyermekek, valamint csökkent fizikai, érzékszervi vagy mentális képességű személyek, illetve tapasztalatlan felhasználók is használhatják, amennyiben felügyelet alatt állnak, vagy megfelelő tájékoztatást kaptak a készülék biztonságos használatáról, és megértették az esetleges veszélyeket. A tisztítást és a felhasználói karbantartást gyermekek csak felügyelet mellett végezhetik.
- Biztonsági okokból a sérült vagy meghibásodott hálózati vezetéket kizárólag a gyártó, annak ügyfélszolgálatosa vagy egy hasonlóan képzett szakember cserélheti ki.
- Tartsa a készüléket és a kábelt távol hőtől, közvetlen napfénytől, nedvességtől, éles szélektől és hasonló hatásoktól.
- Kapcsolja ki a készüléket, és húzza ki a csatlakozót, ha nem használja.
- A készüléket ne használja kültéren (kivéve, ha kifejezetten kültéri használatra tervezték). Mindig védje a fagypont alatti hőmérsékletektől.
- Soha ne használja víz közelében (fürdőkád, mosdó stb.). A készüléket nem érheti eső vagy

nedvesség. Csak száraz kézzel használja.

- Ha a készülék vízbe esik, azonnal húzza ki a csatlakozót, mielőtt kivenné a vízből. Ne érintse meg a vizet. A készüléket szakemberrel ellenőriztetni kell, mielőtt újra használatba venné. Az áramütés veszélyének elkerülése érdekében ne tisztítsa a készüléket vízzel, és ne merítse vízbe.
- Ne dugja be ujjait vagy más tárgyakat a készülék nyílásaiba.
- Nem vállalunk felelősséget a nem rendeltetésszerű használatból vagy az utasítások be nem tartásából eredő károkért.
- A szösztartályt akkor kell kiüríteni, amikor az körülbelül 3/4 részig megtelt.
- Ne nyomja erősen a ruhaborotvát a ruhához, mert az károsíthatja az anyagot.
- Ne használja a ruhaborotvát gombokon, cipzárakon, díszcsíkokon, matricákon, címkéken, kopott felületeken, varratokon vagy rögzítőkön.
- Ne érintse meg a készüléket vagy a hálózati adaptert nedves kézzel.

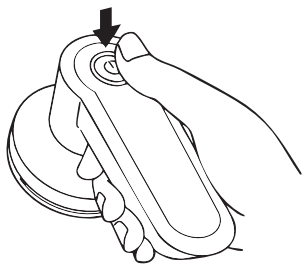
ISMERJE MEG A SZÖSZELTÁVOLÍTÓT



1. Védőfedél
2. Fém védőrács
3. 3 pengés vágóegység
4. Szőszgyűjtő tartály
5. Elemrekesz (2 × 1,5 V AA elemmel működik)
6. Elementartó fedél
7. Tisztítókefe

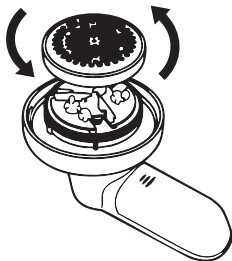
HASZNÁLAT

- Nyissa ki a csomagolást, és vegye ki a készüléket a dozból.
- A készülék 2 db 1,5 V AA elemmel működik (az elemek nem tartozékaik a csomagnak).
- Nyissa ki az elementartó fedelét, helyezze be az elemeket a megfelelő polaritással, majd zárja vissza a fedelet.
- A készülék egyetlen gombbal működtethető.
- A készülék bekapcsolásához nyomja meg a nagy gombot a készülék testén. Kikapcsoláshoz nyomja meg ismét a gombot.



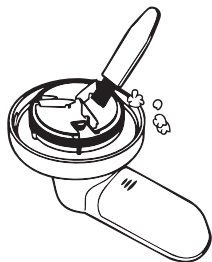
A SZŐSZTARTÁLY KIÜRÍTÉSE ÉS TISZTÍTÁSA

- A védőfedél elforgatásával távolítsa el a szőszgyűjtő tartályt. (Ne nyissa ki, amikor a készülék be van kapcsolva!)
- Vegye ki a tartályt, és ürítse ki az összegyűlt szőszet a szemetesbe.



A VÁGÓRÁCS ÉS A PENGÉK TISZTÍTÁSA

- Alaposabb tisztításhoz távolítsa el a védőrácsot.
- Egy kefével tisztítsa meg a szöszgyűjtő kamrát, a rácsot és a pengék környékét.
- Kefével távolítsa el a pengék körül lerakódott szöszöket, majd szerelje vissza az alkatrészeket.



HASZNÁLATI TANÁCSOK

- Használat után mindig kapcsolja ki a készüléket. Ha hosszabb ideig nem használja, az elemek eltávolítása meghosszabbítja azok élettartamát.
- Ne használjon újratölthető elemeket, mivel a feszültségkülönbség csökkentheti a készülék teljesítményét, ezért használatuk nem ajánlott.
- Használat közben ne nyomja túl erősen a készüléket, mert ez deformációt okozhat a kényes anyagokon.
- Használat előtt végezzen próbát selymen, sifonon vagy nagyon vékony anyagokon.
- A készüléket finoman, rövid mozdulatokkal mozgassa az anyag felületén. A gyors vagy hosszú mozdulatok csökkenthetik a pengék hatékonyságát.
- Minden használat után tisztítsa meg a készüléket. Ha szösz halmozódik fel a pengéken, a vágási teljesítmény csökkenhet. A szöszgyűjtő tartály rendszeres, még teljes megtelés előtti tisztítása javíthatja a teljesítményt.
- Ne használja a készüléket viselt ruházaton. A véletlen beakadás vagy sérülés elkerülése érdekében használat előtt vegye le a ruhadarabot. A legjobb eredmény érdekében terítse az anyagot sima, kemény felületre.

Ezen termék helyes ártalmatlanítása



- Ez a jelölés azt jelzi, hogy ezt a terméket nem szabad más háztartási hulladékkal együtt eldobni az EU-ban.
- Annak érdekében, hogy megelőzzük a környezet vagy az emberi egészség lehetséges károsodását az irányítatlan hulladékkezeléstől, felelősen újra kell hasznosítani, hogy a anyagi erőforrások fenntartható újrafelhasználását elősegítsük.
- A használt eszköz visszajuttatásához használja a visszatérési és gyűjtési rendszereket, vagy lépjen kapcsolatba az eszköz vásárló helyével. Ők elvehetik ezt a terméket környezetbarát újrahasznosítás céljából.



www.zilan.com.tr



@zilanhome