

**instruction manual
eredeti használati utasítás
návod na použitie
manual de utilizare
uputstvo za upotrebu
návod k použití
uputa za uporabu**



EN - The product is suitable for heating only well-insulated rooms or for occasional use!

H - A termék kizárólag jól szigetelt helyiségek fűtésére vagy alkalmankénti használatra alkalmas!

SK - Výrobok je vhodný iba na vykurovanie dobre izolovaných miestností alebo na príležitostné použitie!

RO - Produsul este potrivit numai pentru încălzirea încăperilor bine izolate sau pentru utilizare ocazională!

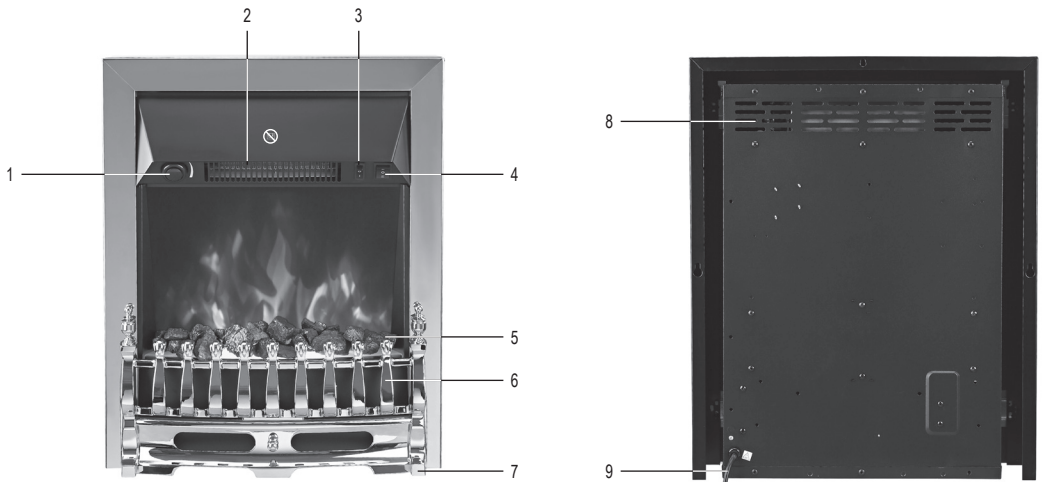
SRB-MNE - Proizvod je pogodan samo za grejanje dobro izolovanih prostorija ili za povremenu upotrebu!

CZ - Produkt je vhodný pouze pro vytápění dobře izolovaných místností nebo pro příležitostné použití!

HR-BiH - Proizvod je prikladan za grijanje samo dobro izoliranih prostorija ili za povremenu upotrebu!



figure 1. • 1. ábra • 1. obraz • figura 1. • 1. skica • 1. obrázek • 1. slika



	EN	H	SK	RO	SRB-MNE	CZ	HR-BIH
1.	thermostat	termosztát	termostat	termostat	termostat	termostat	termostat
2.	warm air outlet	meleg levegő kivezető nyílás	výstup teplého vzduchu	ieşire aer cald	otvor za izlaz vrelóg vazduha	výstupní otvor pro teplý vzduch	izlaz toplog zraka
3.	main switch	főkapcsoló	hlavný vypínač	comutator principal	glavni prekidač	hlavní vypínač	glavni prekidač
4.	heating level switch	fűtési fokozat kapcsoló	prepínač úrovne ohrievania	comutator nivel de încălzire	prekidač za odabir snage	přepínač stupňů topení	prekidač razine grijanja
5.	carbon decoration	szén dekoráció	dekorácia uhlia	decoratiune din carbon	dekoracija uglja	uhliková dekorace	ukras ugljena
6.	gold-coloured grille	arany színű rács	zlatá mriežka	grilaj auriu	rešetka zlatne boje	zlatá mřížka	rešetka zlatne boje
7.	metal feet	fém talpak	kovové nožičky	picioare metalice	metalne nogice	kovové nožičky	metalne nožice
8.	cold air inlet	hideg levegő bevezető nyílás	vstup studeného vzduchu	intrare aer rece	otvor za ulaz hladnog vazduha	otvor pro přívod studeného vzduchu	ulaz hladnog zraka
9.	power cord	hálózati csatlakozókábel	sietový pripojovací kábel	cablu de alimentare	strujni priključni kabel	napájecí kabel	kabel za napajanje

figure 2. • 2. ábra • 2. obraz • figura 2. • 2. skica • 2. obrázek • 2. slika

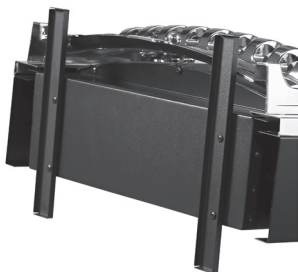


figure 3. • 3. ábra • 3. obraz • figura 3. • 3. skica • 3. obrázek • 3. slika



EN ELECTRIC DECORATIVE FIREPLACE

IMPORTANT SAFETY INSTRUCTIONS

READ CAREFULLY AND KEEP FOR FUTURE REFERENCE!

WARNINGS

1. Before using the product, please read the following instructions for use and keep them for future reference. The original description was written in Hungarian language.
2. Children under 3 years of age should be kept away from the device unless they are under constant supervision. Children aged 3 years and older but under 8 years may switch the appliance on/off only if it has been placed and installed in its normal operating position and are supervised or have been given instructions on how to use the appliance safely and understand the dangers involved.
3. This appliance is intended for use by persons with reduced physical, sensory or mental capabilities, or lack of experience and knowledge, and children aged 8 years and above, only if they are supervised or have been given instruction concerning the safe use of the appliance and understand the hazards involved. Children should not play with the appliance. Children should clean or maintain the appliance only under adult supervision. **CAUTION: Some parts of this appliance may become very hot and cause burns. Take particular care if children or vulnerable persons are present.**
4. Ensure that the appliance has not been damaged during transportation!
5. Do not use the appliance if it has been dropped!
6. Do not use the appliance if it is visibly damaged!
7. Caution! Do not use this heater in small rooms where there are people who are unable to leave the room independently, unless they are under constant supervision.
8. Caution! To reduce the risk of fire, keep textiles, curtains or any other flammable materials at least 1 m away from the air outlet.
9. Do not place the appliance in a corner; observe the minimum installation distances shown in Figure 3. Observe the safety regulations applicable in your country.
10. The appliance must not be used in conjunction with a programme switch, timer switch or separate remote control systems, etc. that can switch the appliance on independently, as covering or incorrect positioning of the appliance may cause a fire hazard.
11. The appliance is intended for heating air only and not for general heating purposes.
12. The warm air flow must not be directed directly at curtains or other combustible materials!
13. Do not use in areas where flammable vapours or explosive dust may be present! Do not use in flammable or explosive environments!
14. The device **MUST NOT** be used near bathtubs, washbasins, showers, swimming pools or saunas!
15. Only use in dry indoor conditions! Protect from humid environments (e.g. bathrooms, swimming pools)!
16. The device must not be placed directly under a mains socket!
17. It may only be operated under constant supervision!
18. Do not operate near children without supervision!
19. Do not use the device in motor vehicles or confined (<5 m²) enclosed spaces (e.g. lifts)!
20. If you are not using the device for a long period of time, switch it off and unplug the power cord! Store the device in a dry, cool place!

21. Always disconnect the heater from the power supply before moving it!
22. If you notice any malfunction (e.g. unusual noise from the device or a burning smell), switch it off immediately and disconnect it from the power supply!
23. Ensure that no objects or liquids can enter the device through the openings.
24. To avoid electric shock, do not allow dripping or splashing water to come into contact with the device, and do not place objects filled with liquid, such as vases, on the device!
25. Do not place open flames, such as burning candles, on the appliance!
26. Protect the device from dust, moisture, sunlight and direct heat!
27. Before cleaning, disconnect the appliance from the mains by pulling out the plug!
28. Never touch the appliance or the connection cable with wet hands!
29. Only connect to a grounded wall socket with a voltage of 230 V~ / 50 Hz!
30. Unwind the connection cable completely!
31. Do not run the power cord over the appliance or near the air inlet and outlet openings!
32. Do not run the connection cable under carpets, doormats, etc.
33. Do not use an extension cord or power strip to connect the appliance!
34. Position the appliance so that the plug is easily accessible and can be removed.
35. Route the connection cable so that it cannot be accidentally pulled out or tripped over.
36. Due to continuous development, technical data and design may change without prior notice.
37. The current operating instructions can be downloaded from www.somogyi.hu.
38. We accept no responsibility for any printing errors and apologise for any inconvenience caused.
39. Only private use is permitted, industrial use is not!



DO NOT COVER!

COVERING MAY CAUSE OVERHEATING, FIRE HAZARD, ELECTRIC SHOCK!



Risk of electric shock! Do not disassemble or modify the appliance or its accessories! If any part is damaged, disconnect the power supply immediately and contact a qualified technician.



If the power cord is damaged, it must be replaced by the manufacturer, its repair service or a similarly qualified person!

COMMISSIONING

1. Before putting the device into operation, carefully remove the packaging material so as not to damage the device or the power cord. Do not put the device into operation if it is damaged in any way!
2. Remove the appliance from the box.
3. Screw the metal feet to the bottom of the fireplace **as shown in Figure 2**. Use 2 screws per foot. The front feet should protrude further than the rear feet.
4. Place the finished product on a stable, level surface!
5. Attach the gold-coloured grille to the front of the appliance using magnets.
6. Place the charcoal decoration in front of the flame effect according to your taste.
7. To ensure proper operation, allow warm air to flow freely. Therefore, observe the minimum installation distances shown in **Figure 3**.

8. The toggle switches (3, 4) on the device must be in the "0" position!
9. Connect the appliance to a standard earthed wall socket. The appliance is now ready for use.

CLEANING, MAINTENANCE

To ensure optimal operation of the device, it may be necessary to clean it at least once a month, depending on the degree of contamination.

1. Before cleaning, switch off the appliance and disconnect it from the power supply by pulling out the plug!
2. Allow the device to cool down (at least 30 minutes).
3. Clean the cold air inlet and warm air outlet openings of the device with a vacuum cleaner with a brush attachment.
4. Clean the outside of the appliance with a slightly damp cloth. Do not use aggressive cleaning agents! No water must get inside the appliance or onto the electrical components!

TROUBLESHOOTING

Error phenomenon	Possible solution to the error
The flame effect does not work.	The LED flame effect may be broken: contact a service centre.
The appliance is not heating in heating mode.	Check the mains power supply.
	Check the thermostat settings.
	Overheating protection may have been activated.
Overheat protection is activated frequently.	Clean the appliance.
The device is noisy.	Place the appliance on a solid, level surface.
	Clean the air inlets and outlets of the appliance.



DISPOSAL

Collect waste equipment separately, do not throw it in household waste, as it may contain components dangerous to the environment or human health! You can return used or scrap equipment free of charge to the point of sale or to any distributor that sells equipment identical in nature and function to this equipment. You can also drop it off at a collection point specialized for accepting electronic waste. In this way, you protect the environment, your own health and the health of the people around you. If you have any questions, contact your local waste management organization. We assume the responsibilities prescribed by the relevant legislation for the manufacturer and bear the costs incurred in connection with them. Information on waste management: www.somogyi.hu.

FEATURES

electric decorative fireplace with built-in fan heater for warming the air in indoor spaces • realistic glowing coal and LED flame effect • mechanical control • light effect can be used independently • 2 heating levels: 1000 W / 2000 W • mechanical thermostat control • fan heater, top air outlet • switches off in case of overheating

OPERATION

The appliance can be operated **using the toggle switches and thermostat** on the front.

When switching on for the first time, you may notice a slight odour, which is a natural phenomenon. It is harmless and dissipates quickly.

The **main switch** (3) is used to switch the device on and off and to activate the **light effect**. The light effect can therefore also be used independently, without the heating functions.

You can then activate the **fan heating levels** by flipping the rocker switch on the right to the I (1000 W) or II (2000 W) position. The heater is switched off when the switch on the right is in the middle position (0).

You can use the **thermostat** (1) to set the constant temperature in the room. The heating switches on in the preselected mode I or II as soon as the air temperature falls below the set value. If you want a higher temperature, turn the dial to the right; if you want a lower temperature, turn it to the left.

You can switch off all functions **with the main switch**.

The built-in energy-saving, electronically controlled LED light source does not need to be replaced and is non-replaceable.

The **overheating protection** switches off the device in case of overheating, e.g. when the air inlet and outlet openings are covered. Disconnect the device from the power supply by pulling out the plug. Allow the device to cool down (min. 30 minutes). Check that the air inlet and outlet openings are unobstructed; clean them if necessary. Switch the appliance back on. If the overheating protection is still activated, disconnect the appliance from the power supply by pulling out the mains plug and contact a specialist service centre.

TECHNICAL DATA

power supply:	220-240 V~ 50 Hz
heating power \overline{SSS} :	1000 W / 2000 W
light source \overline{L} :	LED, 4,4 W, non-replaceable
touch protection class:	I.
IP protection:	IP20: Not protected against water ingress!
noise level:	52 dB(A)
heater dimensions:	48,2 x 59,2 x 18,5 cm
weight:	11,6 kg

H ELEKTROMOS LÁTVÁNYKANDALLÓ

FONTOS BIZTONSÁGI UTASÍTÁSOK

OLVASSA EL FIGYELMESEN ÉS ŐRIZZE MEG A KÉSŐBBI FELHASZNÁLÁSHOZ!

FIGYELMEZTETÉSEK

1. A termék használatba vétele előtt, kérjük, olvassa el az alábbi használati utasítást és őrizze is meg. Az eredeti leírás magyar nyelven készült.
2. A 3 évesnél fiatalabb gyermekeket távol kell tartani a készüléktől, kivéve, ha folyamatos felügyelet alatt állnak. A 3 évesnél idősebb és 8 évesnél fiatalabb gyermekek csak ki-/bekapcsolhatják a készüléket, feltéve, ha azt a normál működési helyzetében helyezték el és telepítették, valamint felügyelet alatt vannak vagy a készülék biztonságos használatára vonatkozó útmutatást kapnak, és megértik a használatból adódó veszélyeket.
3. Ezt a készüléket azok a személyek, akik csökkent fizikai, érzékelési vagy szellemi képességekkel rendelkeznek, vagy akiknek a tapasztalata és a tudása hiányzik, továbbá gyermekek 8 éves kortól csak abban az esetben használhatják, ha az felügyelet mellett történik, vagy a készülék biztonságos használatára vonatkozó útmutatást kapnak, és megértik a használatból eredő veszélyeket. Gyermekek nem játszhatnak a készülékkel. Gyermekek kizárólag felügyelet mellett végezhetik a készülék tisztítását vagy felhasználói karbantartását. **FIGYELEM: Ezen készülék néhány része nagyon forróvá válhat és égési sérülést okozhat. Különösen vigyázni kell, ha gyermekek és kiszolgáltatott emberek vannak jelen.**
4. Bizonyosodjon meg róla, hogy a készülék nem sérült meg a szállítás során!
5. Tilos a készüléket használni, ha azt korábban leejtették!
6. Látható sérülés esetén tilos a készüléket használni!
7. Figyelem! Ne használja ezt a fűtőberendezést kis helyiségekben, ha olyan személyek tartózkodnak bennük, akik nem képesek önállóan elhagyni a helyiséget, kivéve, ha állandó felügyeletet biztosítanak.
8. Figyelem! A tűzveszély csökkentése érdekében a textíliákat, függönyöket vagy bármely más gyúlékony anyagot tartson legalább 1 m távolságra a levegőkimenettől.
9. Ne helyezze közvetlen sarokba, tartsa be a 3. ábrán feltüntetett minimális elhelyezési távolságokat! Vegye figyelembe a mindenkoriban országban érvényes biztonsági előírásokat!
10. A készüléket nem szabad olyan programkapcsolóval, időkapcsolóval vagy különálló, távirányítású rendszerekkel stb. együtt használni, amelyek önállóan bekapcsolhatják a készüléket, mert a készülék esetleges letakarása, helytelen elhelyezése tűzveszélyt okozhat.
11. A készülék rendeltetése szerint csak a levegő felmelegítésére használható, általános melegítési célokra nem.
12. A kiáramló meleg levegő ne irányuljon közvetlenül függönyre vagy más éghető anyagra!
13. Tilos ott használni, ahol gyúlékony gőz vagy robbanásveszélyes por szabadulhat fel! Ne használja gyúlékony vagy robbanásveszélyes környezetben!
14. A készüléket TILOS fürdőkád, mosdókagyló, zuhany, úszómedence vagy szauna közelében használni!
15. Csak száraz beltéri körülmények között használható! Óvja páras környezettől (pl. fürdőszoba, uszoda)!

16. A készüléket tilos közvetlenül hálózati csatlakozóaljzat alatt elhelyezni!
17. Csak folyamatos felügyelet mellett üzemeltethető!
18. Tilos gyermekek közelében felügyelet nélkül működtetni!
19. Tilos a készüléket gépjárművekben vagy szűk (<math>< 5 \text{ m}^2</math>), zárt helyiségekben használni (pl. lift)!
20. Ha hosszabb ideig nem használja, a készüléket kapcsolja ki, majd húzza ki a csatlakozókábelt!
A készüléket száraz, hűvös helyen tárolja!
21. Mielőtt mozgatja a fűtőtestet, minden esetben áramtalanítsa azt!
22. Ha bármilyen rendellenességet észlel (pl. szokatlan zajt hall a készülékből, vagy égett szagot érez) azonnal kapcsolja ki és áramtalanítsa!
23. Ügyeljen arra, hogy a nyílásokon keresztül semmilyen tárgy vagy folyadék ne kerülhessen a készülékbe.
24. Az áramütés elkerülése érdekében a készüléket ne érje csepegő vagy fröccsenő víz, és ne tegyen folyadékkal töltött tárgyakat, pl. vázát a készülékre!
25. Nyílt lángforrás, mint égő gyertya nem helyezhető a készülékre!
26. Óvja portól, párától, napsütéstől és közvetlen hősugárzástól!
27. Tisztítás előtt áramtalanítsa a készüléket a csatlakozódugó kihúzásával!
28. A készüléket és a csatlakozókábelt vizes kézzel soha ne érintse meg!
29. Csak 230 V~ / 50 Hz feszültségű földelt fali csatlakozóaljzatba szabad csatlakoztatni!
30. A csatlakozókábelt teljesen tekerje le!
31. Ne vezesse a csatlakozókábelt a készüléken, vagy a levegő be-és kivezető nyílások közelében!
32. Ne vezesse a csatlakozókábelt szőnyeg, lábtörő stb. alatt!
33. Ne használjon hosszabbítót vagy elosztót a készülék csatlakoztatásához!
34. A készüléket úgy helyezze el, hogy a csatlakozódugó könnyen hozzáférhető, kihúzható legyen!
35. Úgy vezesse a csatlakozókábelt, hogy az véletlenül ne húzódhasson ki, illetve ne botolhasson meg benne senki!
36. A folyamatos továbbfejlesztések miatt műszaki adat és a dizájn előzetes bejelentés nélkül is változhat.
37. Az aktuális használati utasítás letölthető a www.somogyi.hu weboldalról.
38. Az esetleges nyomdahibákért felelősséget nem vállalunk, és elnézést kérünk.
39. Csak magáncélú felhasználás engedélyezett, ipari nem!



TILOS LETAKARNI!

LETAKARÁSA TULMELEGEDÉST, TŰZVESZÉLYT, ÁRAMÜTÉST OKOZHAT!



Áramütésveszély! Tilos a készülék vagy tartozékainak szétszerelése, átalakítása! Bármely rész megsérülése esetén azonnal áramtalanítsa és forduljon szakemberhez.



Ha a hálózati csatlakozóvezeték megsérül, akkor a cserét kizárólag a gyártó, annak javító szolgáltatója vagy hasonlóan szakképzett személy végezheti el!

ÜZEMBE HELYEZÉS

1. Üzembe helyezés előtt óvatosan távolítsa el a csomagolóanyagot, nehogy megsértse a készüléket vagy a csatlakozóvezetékét. Bármilyen sérülés esetén tilos üzembe helyezni!
2. Vegye ki a dobozból a készüléket.
3. A fém lábakat a **2. ábrának megfelelően** csavarozza a kandalló aljára. Ehhez lábanként 2 csavart használjon. A lábak előre többet nyúljanak ki, mint a termék háta felé.
4. Állítsa a talpára a készüléket, szilárd, vízszintes felületre!
5. A készülék elejére rögzítse mágnesesen az arany színű rácsot.
6. Ízlésének megfelelően a lángeffekt előtt helyezze el a szén dekorációt.
7. A működéshez biztosítani kell a meleg levegő szabad áramlását, ezért vegye figyelembe a **3. ábrán** feltüntetett minimális elhelyezési távolságokat!
8. A készülék billenőkapcsolói (3, 4) kikapcsolt „0” állásban legyenek!
9. Csatlakoztassa a készüléket szabványos földelt fali csatlakozóaljzatba! Ezzel a készülék üzemkész.

TISZTÍTÁS, KARBANTARTÁS

A készülék optimális működése érdekében a szennyeződés mértékétől függő gyakorisággal, de legalább havonta egyszer szükséges lehet a készülék tisztítása.

1. Tisztítás előtt kapcsolja ki a készüléket, majd áramtalanítsa a csatlakozódugó kihúzásával!
2. Hagyja lehűlni a készüléket (min. 30 perc).
3. A készülék hideg levegő bevezető és meleg levegő kivezető nyílásait porszívóval, kefefeltéttel tisztítsa meg.
4. Enyhén nedves ruhával tisztítsa meg a készülék külsejét. Ne használjon agresszív tisztítószeret! A készülék belsejébe, az elektromos alkatrészekre nem kerülhet víz!

HIBAELHÁRÍTÁS

Hibajelenség	A hiba lehetséges megoldása
A láng-effekt nem működik.	Lehet, hogy elromlott a LED-es láng effekt: forduljon szervizhez.
A készülék fűtési fokozatban nem fűt.	Ellenőrizze a hálózati tápellátást.
	Ellenőrizze a termosztát beállításait.
	Aktiválódhatott a túlmelegedés elleni védelem.
Sűrűn aktiválódik a túlmelegedés elleni védelem.	Tisztítsa meg a készüléket.
A készülék zajos.	Helyezze a készüléket szilárd, vízszintes felületre.
	Tisztítsa meg a készülék levegő be- és kivezető nyílásait.



ÁRTALMATLANÍTÁS

A hulladékká vált berendezést elkülönítetten gyűjtse, ne dobja a háztartási hulladékba, mert az a környezetre vagy az emberi egészségre veszélyes összetevőket is tartalmazhat! A használt vagy hulladékká vált berendezés térítésmentesen átadható a forgalmazás helyén, illetve valamennyi forgalmazónál, amely a berendezéssel jellegében és funkciójában azonos berendezést értékesít. Elhelyezheti elektronikai hulladék átvételére szakosodott hulladékgyűjtő helyen is. Ezzel Ön védi a környezetet, embertársai és a saját egészségét. Kérdés esetén keresse a helyi hulladékkezelő szervezetet. A vonatkozó jogszabályban előírt, a gyártóra vonatkozó feladatokat vállaljuk, az azokkal kapcsolatban felmerülő költségeket viseljük. Tájékoztató a hulladékkezelésről: www.somogyi.hu.

JELLEMZŐK

elektromos látványkandalló, beépített ventilátoros fűtőtesttel, beltéri helyiségek levegőjének felmelegítésére • valóságghú izzó szén és LED lámpaefekt • mechanikus vezérlés • önállóan is használható fényeffekt • 2 fűtési fokozat: 1000 W / 2000 W • mechanikus termosztátszabályozás • ventilátoros fűtőtest, felső kifújási pont • túlmelegedés esetén kikapcsol

ÜZEMELTETÉS

A készülék elején található **billenőkapcsolókkal** és a **termosztáttal** üzemeltethető. Első bekapcsoláskor enyhe szagot érezhet, ami természetes jelenség. Veszélytelen és hamar elillan.

A **főkapcsolóval** (3) helyezheti áram alá a készüléket, illetve ezzel a kapcsolóval lehet a **fény-effektet** bekapcsolni. A fényeffekt tehát használható önállóan is, fűtési fokozatok nélkül.

Ezután a ventilátoros **fűtési fokozatokat** a jobb oldali billenőkapcsoló I (1000 W) vagy II (2000 W) pozícióba billentésével aktiválhatja. A jobb oldali kapcsoló 0, középső állásában a fűtés kikapcsol.


A **termosztáttal** (1) beállíthatja a szoba állandó hőmérsékletét. A fűtés az előre kiválasztott I-es, vagy II-es üzemmódban bekapcsol, amint a levegő hőmérséklete a beállított érték alá csökken. Ha magasabb hőmérsékletet szeretne, forgassa a tárcsát jobbra, ha alacsonyabbat, akkor balra.

A **főkapcsolóval** minden funkciót kikapcsolhat.

A beépített energiatakarékos, elektronikusan vezérelt LED fényforrás nem igényel cserét, nem cserélhető.

A **túlmelegedés elleni védelem** túlmelegedés esetén kikapcsolja a készüléket, pl. a levegő be- és kivezető nyílások letakarásakor. Áramtalanítsa a készüléket a csatlakozódugó kihúzásával. Hagyja lehűlni a készüléket (min. 30 perc). Ellenőrizze, szabadok-e a levegő be- és kivezető nyílások; ha kell, tisztítsa meg. Ismét helyezze üzembe a készüléket. Ha a túlmelegedés elleni védelem ekkor is aktiválódik, áramtalanítsa a készüléket a csatlakozódugó kihúzásával és forduljon szakszervizhez.

MŰSZAKI ADATOK

tápellátás:	220-240 V~ 50 Hz
fűtési teljesítmény $\leq \leq$:	1000 W / 2000 W
fényforrás 	LED, 4,4 W, nem cserélhető
érintésvédelmi osztály:	I.
IP védettség:	IP20: Víz behatolása ellen nem védett!
zajsztint:	52 dB(A)
fűtőtest mérete:	48,2 x 59,2 x 18,5 cm
tömege:	11,6 kg

SK ELEKTRICKÝ DEKORATÍVNY KRB

DÔLEŽITÉ BEZPEČNOSTNÉ POKYNY

POZORNE SI PREČÍTAJTE A USCHOVAJTE PRE BUDÚCE POUŽITIE!

UPOZORNENIA

1. Pred použitím výrobku si pozorne prečítajte tento návod na použitie a starostlivo si ho uschovajte. Tento návod je preklad originálneho návodu.
2. Spotrebič držte mimo dosahu detí do 3 rokov, okrem prípadu, keď deti máte neustále pod dozorom. Deti staršie ako 3 roky a mladšie ako 8 rokov môžu spotrebič len za- a vypnúť za predpokladu, že je umiestnený a inštalovaný vo svojej normálnej prevádzkovej polohe, ak sú deti pod dozorom alebo sú poučení o bezpečnom používaní spotrebiča a pochopia možné nebezpečenstvá pri používaní výrobku.
3. Spotrebič nie je určený na používanie osobami so zníženými fyzickými, zmyslovými alebo mentálnymi schopnosťami, alebo s nedostatkom skúseností a vedomostí, vrátane detí od 8 rokov, používať ho môžu len pokiaľ im osoba zodpovedá za ich bezpečnosť, poskytuje dohľad alebo ich poučí o bezpečnom používaní spotrebiča a pochopia nebezpečenstvá pri používaní výrobku. Deti by mali byť pod dohľadom, aby sa so spotrebičom nehrali. Čistenie alebo údržbu výrobku môžu vykonať deti len pod dohľadom. **POZOR: Niektoré časti tohto spotrebiča môžu byť horúce a môžu spôsobiť popáleniny. Obzvlášť treba dávať pozor, keď sú v prítomnosti spotrebiča deti a osoby so zníženými fyzickými a mentálnymi schopnosťami.**
4. Skontrolujte, či prístroj sa nepoškodil pri doprave!
5. Je zakázané používať prístroj, keď predtým spadol na zem!
6. Je zakázané používať prístroj v prípade viditeľného poškodenia!
7. Pozor! Tento ohrievač nepoužívajte v malých miestnostiach, kde sa nachádzajú osoby, ktoré nie sú schopné samostatne opustiť miestnosť, pokiaľ nie sú pod neustálym dohľadom.
8. Pozor! Aby ste znížili riziko požiaru, držte textilie, závesy alebo iné horľavé materiály vo vzdialenosti minimálne 1 m od výstupu vzduchu.
9. Neumiestňujte ho priamo do rohu, dodržiavajte minimálne vzdialenosti podľa obrazu č. 3. Berte ohľad na bezpečnostné pokyny, ktoré môžu byť daným štátom špecifické.
10. Prístroj sa nesmie používať v spojení s programovým spínačom, časovým spínačom alebo samostatnými diaľkovo ovládanými systémami atď., ktoré môžu spotrebič zapínať samostatne, pretože akékoľvek zakrytie alebo nesprávne umiestnenie spotrebiča môže spôsobiť nebezpečenstvo požiaru.
11. Výrobok používajte len na jeho účel, na ohrievanie vzduchu, na všeobecné ohrievanie nie.
12. Otvor vývodu vzduchu nikdy nesmerujte priamo na záclony alebo iné horľavé látky!
13. Nepoužívajte tam, kde sa môžu uvoľňovať horľavé výpary alebo výbušný prach! Nepoužívajte v horľavom alebo výbušnom prostredí!
14. **NEPOUŽÍVAJTE** v blízkosti vane, umývadla, sprchy, bazéna alebo sauny!
15. Len na vnútorné použitie, v suchých podmienkach! Uchovávajte mimo vlhkého prostredia (napr. kúpeľne, bazény)!
16. Prístroj je zakázané umiestniť priamo pod sieťovú zásuvku!
17. Môže sa používať len pod stálym dohľadom!

18. Neprevádzkujte v blízkosti detí bez dozoru!
19. Prístroj nepoužívajte v motorových vozidlách alebo v úzkych, uzavretých miestnostiach (< 5 m², napr. výťah)!
20. Ak prístroj dlhší čas nepoužívate, vypnite ho, potom odpojte ho zo siete! Prístroj skladujte na suchom, chladnom mieste!
21. Prístroj pred premiestňovaním odpojte zo siete!
22. Ak počas používania zistíte akúkoľvek poruchu (napr. zvýšený hluk alebo cítite zvláštny zápach), okamžite vypnite prístroj a odpojte ho od elektrickej siete!
23. Dbajte na to, aby sa cez otvory do prístroja nedostali žiadne predmety, voda alebo tekutina!
24. Aby ste predišli úrazu elektrickým prúdom, nevystavujte spotrebič kvapkajúcej alebo striekajúcej vode a neumiestnite naň predmety naplnené tekutinami, napríklad vázy!
25. Na spotrebič sa nesmú umiestňovať zdroje otvoreného ohňa, napríklad horiace sviečky!
26. Chráňte pred prachom, parou, priamym slnečným a tepelným žiarením!
27. Pred čistením prístroj odpojte od elektrickej siete vytiahnutím zástrčky zo zásuvky!
28. Ohrievača a pripojovacieho kábla sa nikdy nedotknite mokrou rukou!
29. Pripojte len do uzemnenej zásuvky s napätím: 230 V~ / 50 Hz!
30. Pripojovací kábel úplne odviňte!
31. Pripojovací kábel nevedzte cez spotrebič ani v blízkosti prívodov a vývodov vzduchu!
32. Pripojovací kábel nevedzte popod koberec, rohožku, atď.!
33. Pri pripojení prístroja do elektrickej siete nepoužívajte predlžovací prívod alebo rozbočovač!
34. Prístroj umiestnite tak, aby bola pripojovacia vidlica ľahko prístupná a dala sa vytiahnuť!
35. Prívodný kábel umiestnite tak, aby sa ani náhodou nevytiahol zo zásuvky, a aby oň nikto nemohol potknúť!
36. Z dôvodu neustáleho zlepšovania sa technické špecifikácie a dizajn môžu zmeniť bez predchádzajúceho upozornenia.
37. Aktuálny návod na použitie si môžete stiahnuť zo stránky www.somogyi.sk.
38. Za prípadné tlačové chyby nenesieme žiadnu zodpovednosť a ospravedlňujeme sa za prípadné nepríjemnosti.
39. Len pre domáce účely, priemyselné použitie je zakázané!



NEZAKRÝVAJTE!

ZAKRYTIE MÔŽE SPÔSOBIŤ PREHRIAVANIE, NEBEZPEČENSTVO POŽIARU, ÚRAZ ELEKTRICKÝM PRÚDOM!



Nebezpečenstvo úrazu elektrickým prúdom! Nerozoberajte ani nemodifikujte zariadenie ani jeho príslušenstvo! Ak je niektorá časť poškodená, okamžite odpojte napájanie a kontaktujte odborníka!



Ak je napájací kábel poškodený, musí ho vymeniť výrobca, jeho servis alebo podobne kvalifikovaný odborník!

UVEDENIE DO PREVÁDZKY

1. Pred uvedením do prevádzky opatrne odstráňte balenie prístroja a dbajte na to, aby ste prístroj alebo sieťový kábel nepoškodili. V prípade poškodenia prevádzkovanie prístroja je zakázané!
2. Vyberte zariadenie z krabice.
3. Priskrutkujte kovové nožičky k spodnej časti krbu, **podľa obrázku 2**. Použite 2 skrutky na každú nožičku. Nožičky by mali vyčnievať dopredu.
4. Postavte prístroj na nohy na pevný, rovný povrch!
5. Zlatú mriežku pripevnite k prednej časti zariadenia pomocou magnetov.
6. Umiestnite dekoráciu z uhlia pred efekt plameňa podľa vlastného uváženia.
7. Pre prevádzku je potrebné zabezpečiť voľné prúdenie teplého vzduchu, preto dodržiavajte minimálne vzdialenosti uvedené na **obrázku 3**.
8. Kolískové spínače (3, 4) na zariadení musia byť v polohe „0“!
9. Pripojte zariadenie do štandardnej uzemnenej nástennej zásuvky. Prístroj je teraz pripravený na použitie.

ČISTENIE, ÚDRŽBA

Za účelom optimálnej prevádzky prístroja je potrebné prístroj čistiť v závislosti od stupňa znečistenia, ale aspoň raz mesačne.

1. Pred čistením vypnite prístroj a odpojte z elektrickej siete vytiahnutím kábla zo zásuvky!
2. Prístroj nechajte vychladnúť (min. 30 min).
3. Otvory na prívod studeného vzduchu a výstup horúceho vzduchu vyčistíte vysávačom alebo kefovým nástavcom.
4. Na čistenie vonkajšej strany prístroja použite mierne navlhčenú utierku. Nepoužívajte agresívne čistiace prostriedky! Dbajte na to, aby sa do vnútra prístroja a na elektrické súčiastky nedostala voda!

RIEŠENIE PROBLÉMOV

Problém	Riešenie problému
Efekt plameňa nefunguje.	LED plameňový efekt môže byť poškodený: obráťte sa na servis.
Prístroj neohrieva v režime ohrievania.	Skontrolujte sieťové napájanie.
	Skontrolujte nastavenie termostatu.
	Mohla sa aktivovať ochrana proti prehriatiu.
Často sa aktivuje ochrana proti prehriatiu.	Očistite prístroj.
Zariadenie je hlučné.	Umiestnite spotrebič na pevný, rovný povrch.
	Vyčistite vstup a výstup vzduchu spotrebiča.



ZNEHODNOCOVANIE

Výrobok nevyhadzujte do bežného domového odpadu, separujte oddelene, lebo môže obsahovať súčiastky nebezpečné na životné prostredie alebo aj na ľudské zdravie! Za účelom správnej likvidácie výrobku odovzdajte ho na mieste predaja, kde bude prijatý zdarma, respektíve u predajcu, ktorý predáva identický výrobok vzhľadom na jeho ráz a funkciu. Výrobok môžete odovzdať aj miestnej organizácii zaoberajúcej sa likvidáciou elektroodpadu. Tým chránite životné prostredie, ľudské a teda aj vlastné zdravie. Prípadné otázky Vám zodpovie Váš predajca alebo miestna organizácia zaoberajúca sa likvidáciou elektroodpadu.

CHARAKTERISTIKA

elektrický krb so zabudovaným ventilátorom na ohrev vzduchu v interiéri • realistický efekt žeravého uhlia a LED plameňa • mechanické ovládanie • možnosť používať svetelný efekt aj samostatne • 2 stupne ohrievania: 1000 W / 2000 W • mechanické ovládanie termostatu • ventilátorový ohrievač, horný výfukový bod • automatické vypnutie v prípade prehriatia

PREVÁDZKA

Prístroj sa ovláda **pomocou kolískových spínačov a termostatu** na prednej strane.

Pri prvom zapnutí môžete zaznamenať mierny zápach, čo je prirodzený jav. Je neškodný a rýchlo sa rozptýli.

Hlavný vypínač (3) slúži na zapnutie a vypnutie zariadenia a na aktiváciu **svetelného efektu**. Svetelný efekt je preto možné používať aj samostatne, bez funkcií ohrievania.

Stupne ohrevu ventilátora môžete aktivovať prepnutím kolískového spínača na pravej strane do polohy I (1000 W) alebo II (2000 W). Ohrievač sa vypne, keď je spínač na pravej strane v strednej polohe (0).

Pomocou termostatu (1) môžete nastaviť stálu teplotu v miestnosti. Ohrievanie sa zapne v predvolenom režime I alebo II, akonáhle teplota vzduchu klesne pod nastavenú hodnotu. Ak chcete vyššiu teplotu, otočte ovládač doprava; ak chcete nižšiu teplotu, otočte ho doľava.

Všetky funkcie môžete vypnúť **hlavným vypínačom**.

Zabudovaný energeticky úsporný, elektronicke riadený **svetelný zdroj LED** nie je potrebné vymieňať a nie je možné ho vymeniť.

Ochrana proti **prehriatiu** vypne spotrebič v prípade prehriatia, napr. pri zakrytí prívodov a odvodov vzduchu. Vypnite napájanie vytiahnutím zástrčky zo zásuvky. Nechajte spotrebič vychladnúť (min. 30 minút). Skontrolujte, či sú vstupy a výstupy vzduchu čisté; v prípade potreby ich vyčistite. Spotrebič opäť uveďte do prevádzky. Ak je ochrana proti prehriatiu stále aktivovaná, odpojte spotrebič od elektrickej siete vytiahnutím zástrčky a obráťte sa na špecializované servisné stredisko.

TECHNICKÉ ÚDAJE

napájanie:.....	220-240 V~ 50 Hz
vykurovací výkon SSS :.....	1000 W / 2000 W
zdroj svetla LED :.....	LED, 4,4 W, nevyhnutelný
trieda ochrany kontaktu:.....	I.
ochrana IP:.....	IP20: žiadna ochrana proti vniknutiu vody!
hlučnosť:.....	52 dB(A)
rozmery ohrievača:	48,2 x 59,2 x 18,5 cm
hmotnosť:.....	11,6 kg

RO ȘEMINEU ELECTRIC DECORATIV

INSTRUCȚIUNI IMPORTANTE DE SIGURANȚA CITIȚI CU ATENȚIE ȘI PĂSTRAȚI-LE PENTRU REFERINȚE VIITOARE!

AVERTISMENTE

1. Înainte de a utiliza produsul, citiți următoarele instrucțiuni de utilizare și păstrați-le pentru consultare ulterioară. Descrierea originală a fost redactată în limba maghiară.
2. Copiii cu vârsta sub 3 ani trebuie ținuti la distanță de aparat, cu excepția cazului în care sunt supravegheați în permanență. Copiii cu vârsta cuprinsă între 3 și 8 ani pot porni/opri aparatul numai dacă acesta a fost amplasat și instalat în poziția normală de funcționare și sunt supravegheați sau au primit instrucțiuni privind utilizarea în siguranță a aparatului și înțeleg pericolele implicate.
3. Acest aparat este destinat utilizării de către persoane cu capacități fizice, senzoriale sau mentale reduse sau cu lipsă de experiență și cunoștințe, precum și de către copii cu vârsta de peste 8 ani, numai dacă sunt supravegheați sau au primit instrucțiuni privind utilizarea în siguranță a aparatului și înțeleg pericolele implicate. Copiii nu trebuie să se joace cu aparatul. Copiii trebuie să curețe sau să întrețină aparatul numai sub supravegherea unui adult. **ATENȚIE: Anumite părți ale acestui aparat pot deveni foarte fierbinți și pot provoca arsuri. Acordați o atenție deosebită dacă sunt prezenți copii sau persoane vulnerabile.**
4. Asigurați-vă că aparatul nu a fost deteriorat în timpul transportului!
5. Nu utilizați aparatul dacă a căzut!
6. Nu utilizați aparatul dacă este vizibil deteriorat!
7. Atenție! Nu utilizați acest încălzitor în camere mici în care se află persoane care nu pot părăsi camera în mod independent, cu excepția cazului în care sunt supravegheate constant.
8. Atenție! Pentru a reduce riscul de incendiu, păstrați textilele, perdelele sau orice alte materiale inflamabile la o distanță de cel puțin 1 m de oficiul de evacuare a aerului.
9. Nu așezați aparatul într-un colț; respectați distanțele minime de instalare indicate în figura 3. Respectați normele de siguranță aplicabile în țara dumneavoastră.
10. Aparatul nu trebuie utilizat împreună cu un comutator de program, un temporizator sau sisteme separate de control de la distanță etc. care pot porni aparatul în mod independent, deoarece acoperirea sau poziționarea incorectă a aparatului poate provoca un risc de incendiu.
11. Aparatul este destinat numai încălzirii aerului și nu pentru încălzire generală.
12. Fluxul de aer cald nu trebuie direcționat direct către perdele sau alte materiale combustibile!
13. Nu utilizați în zone în care pot fi prezente vapori inflamabili sau praf exploziv! Nu utilizați în medii inflamabile sau explozive!
14. Dispozitivul **NU TREBUIE** utilizat în apropierea căzilor de baie, chiuvetelor, dușurilor, piscinelor sau saunelor!
15. Utilizați numai în condiții de interior uscat! Protejați-l de mediile umede (de exemplu, băi, piscine)!
16. Dispozitivul nu trebuie amplasat direct sub o priză de curent!
17. Poate fi utilizat numai sub supraveghere constantă!
18. Nu utilizați în apropierea copiilor fără supraveghere!
19. Nu utilizați dispozitivul în vehicule motorizate sau în spații închise (<5 m²) (de exemplu, lifturi)!

20. Dacă nu utilizați dispozitivul pentru o perioadă lungă de timp, opriți-l și deconectați cablul de alimentare! Depozitați dispozitivul într-un loc uscat și răcoros!
21. Deconectați întotdeauna încălzitorul de la sursa de alimentare înainte de a-l muta!
22. Dacă observați o defecțiune (de exemplu, zgomot neobișnuit provenind de la dispozitiv sau miros de ars), opriți-l imediat și deconectați-l de la sursa de alimentare!
23. Asigurați-vă că niciun obiect sau lichid nu poate pătrunde în dispozitiv prin deschideri.
24. Pentru a evita electrocutarea, nu permiteți ca picăturile sau stropii de apă să intre în contact cu dispozitivul și nu așezați obiecte umplute cu lichid, cum ar fi vase, pe dispozitiv!
25. Nu așezați flăcări deschise, cum ar fi lumânări aprinse, pe aparat!
26. Protejați dispozitivul de praf, umiditate, lumina soarelui și căldură directă!
27. Înainte de curățare, deconectați aparatul de la rețeaua electrică scoțând ștecherul!
28. Nu atingeți niciodată aparatul sau cablul de conectare cu mâinile ude!
29. Conectați numai la o priză de perete cu împământare, cu o tensiune de 230 V~ / 50 Hz!
30. Derulați complet cablul de conectare!
31. Nu treceți cablul de alimentare peste aparat sau în apropierea orificiilor de admisie și evacuare a aerului!
32. Nu treceți cablul de conectare sub covoare, preșuri etc.
33. Nu utilizați o prelungitoare sau o priză multiplă pentru a conecta aparatul!
34. Poziționați aparatul astfel încât priza să fie ușor accesibilă și să poată fi scoasă.
35. Așezați cablul de conectare astfel încât să nu poată fi scos accidental sau să nu se poată împiedica cineva de el.
36. Datorită dezvoltării continue, datele tehnice și designul pot fi modificate fără notificare prealabilă.
37. Instrucțiunile de utilizare actuale pot fi descărcate de pe www.somogyi.hu.
38. Nu ne asumăm nicio responsabilitate pentru eventualele erori de tipar și ne cerem scuze pentru neplăcerile cauzate.
39. Este permisă numai utilizarea privată, nu și utilizarea industrială!



NU ACOPERIȚI!

ACOPERIREA POATE PROVOCA SUPRAÎNCĂLZIRE, PERICOL DE INCENDIU, ȘOC ELECTRIC!



Risc de electrocutare! Nu dezasaamblați și nu modificați aparatul sau accesoriile acestuia! Dacă vreo piesă este deteriorată, deconectați imediat alimentarea cu energie electrică și contactați un tehnician calificat!



Dacă cablul de alimentare este deteriorat, acesta trebuie înlocuit de producător, de serviciul său de reparații sau de o persoană calificată în mod similar!

PUNEREA ÎN FUNCȚIUNE

1. Înainte de a pune dispozitivul în funcțiune, îndepărtați cu atenție materialul de ambalare, pentru a nu deteriora dispozitivul sau cablul de alimentare. Nu puneți dispozitivul în funcțiune dacă este deteriorat în vreun fel!
2. Scoateți aparatul din cutie.
3. Înșurubați picioarele metalice în partea inferioară a șemineului, **așa cum se arată în figura 2**. Utilizați 2 șuruburi pentru fiecare picior. Picioarele din față trebuie să iasă mai mult decât picioarele din spate.
4. Așezați produsul pe o suprafață stabilă și plană!
5. Atașați grila aurie la partea frontală a aparatului folosind magneti.
6. Așezați decorațiunea din cărbune în fața efectului de flacără, după preferințe.
7. Pentru a asigura funcționarea corectă, permiteți aerului cald să circule liber. Prin urmare, respectați distanțele minime de instalare indicate **în figura 3**.
8. Comutatoarele basculante (3, 4) de pe dispozitiv trebuie să fie în poziția „0”!
9. Conectați aparatul la o priză standard cu împământare. Aparatul este acum gata de utilizare.

CURĂȚARE, ÎNTREȚINERE

Pentru a asigura funcționarea optimă a dispozitivului, poate fi necesar să îl curățați cel puțin o dată pe lună, în funcție de gradul de contaminare.

1. Înainte de curățare, opriți dispozitivul și apoi deconectați-l de la sursa de alimentare scoțând ștecherul!
2. Lăsați dispozitivul să se răcească (cel puțin 30 de minute).
3. Curățați orificiile de admisie a aerului rece și de evacuare a aerului cald ale dispozitivului cu un aspirator cu perie.
4. Curățați exteriorul aparatului cu o cârpă ușor umezită. Nu utilizați agenți de curățare agresivi! Nu trebuie să pătrundă apă în interiorul aparatului sau pe componentele electrice!

DEPANARE

Defecțiuni	Posibilă rezolvare
Efectul de flacără nu funcționează.	E posibil să se fi defectat efectul de flacără: apelați la un service de specialitate.
Aparatul nu încălzește în modul de funcționare setat pe încălzire.	Verificați alimentarea cu energie.
	Verificați configurarea termostatului.
Protecția pentru supraîncălzire se activează prea des.	Probabil s-a activat protecția pentru supraîncălzire.
	Curățați aparatul.
Aparatul este zgomotos.	Așezați aparatul pe o suprafață solidă, orizontală.
	Curățați orificiile de admitere și evacuare aer ale aparatului.



ELIMINAREA PRODUSULUI

Colectați separat echipamentul transformat în deșeu, nu îl aruncați împreună cu deșeurile menajere, pentru că poate conține componente toxice pentru mediu sau sănătatea umană! Echipamentul folosit sau transformat în deșeu poate fi predat gratuit la locul achiziționării, respectiv la toți distribuitorii, care comercializează echipamente de natură și cu funcții asemănătoare echipamentului eliminat. Puteți elimina echipamentul și în locuri de colectare specializate pe preluarea echipamentelor electronice. Astfel veți proteja mediul și sănătatea dvs. și a semenilor dvs. Dacă aveți întrebări contactați organizația locală responsabilă pentru colectarea deșeurilor. Ne asumăm răspunderea pentru sarcinile prevăzute de legislația în vigoare pentru producător, și suportăm cheltuielile aferente. Informații privind colectarea deșeurilor: www.somogyi.hu.

CARACTERISTICI

șemineu electric decorativ cu încălzitor cu ventilator încorporat pentru încălzirea aerului în spații interioare • efect realist de cărbuni incandescenti și flacără LED • control mecanic • efectul luminos poate fi utilizat independent • 2 niveluri de încălzire: 1000 W / 2000 W • control termostat mecanic • încălzitor cu ventilator, ieșire de aer în partea superioară • se oprește în caz de supraîncălzire

FUNCȚIONARE

Aparatul poate fi utilizat cu ajutorul comutatoarelor și termostatului din partea frontală.

La prima pornire, este posibil să observați un miros ușor, care este un fenomen natural. Este inofensiv și se disipă rapid.

Comutatorul principal (3) este utilizat pentru a porni și opri dispozitivul și pentru a activa **efectul luminos**. Efectul luminos poate fi utilizat și independent, fără funcțiile de încălzire.

Puteți activa apoi **nivelurile de încălzire** ale ventilatorului prin comutarea comutatorului basculant din dreapta în poziția I (1000 W) sau II (2000 W). Încălzitorul este oprit când comutatorul din dreapta se află în poziția de mijloc (0).

Puteți utiliza **termostatul** (1) pentru a seta temperatura constantă în cameră. Încălzirea se pornește în modul preselectat I sau II de îndată ce temperatura aerului scade sub valoarea setată. Dacă doriți o temperatură mai ridicată, rotiți butonul spre dreapta; dacă doriți o temperatură mai scăzută, rotiți-l spre stânga.

Puteți opri toate funcțiile cu **ajutorul** comutatorului principal.

Sursa de lumină LED încorporată, cu control electronic și economie de energie, nu trebuie înlocuită și nu este înlocuibilă.

Protecția împotriva supraîncălzirii oprește dispozitivul în caz de supraîncălzire, de exemplu atunci când orificiile de admisie și evacuare a aerului sunt acoperite. Deconectați dispozitivul de la sursa de alimentare scoțând ștecherul. Lăsați dispozitivul să se răcească (min. 30 de minute). Verificați dacă orificiile de admisie și evacuare a aerului sunt libere; curățați-le dacă este necesar. Repuneți aparatul în funcțiune. Dacă protecția împotriva supraîncălzirii este încă activată, deconectați aparatul de la sursa de alimentare trăgând din priză și contactați un centru de service specializat.

DATE TEHNICE

alimentare:	220-240 V~ 50 Hz
putere de încălzire SSS :	1000 W / 2000 W
sursă de lumină ■ :	LED, 4,4 W, neînlocuibil
clasa de protecție la atingere:	I.
protecție IP:	IP20: Nu este protejat împotriva pătrunderii apei!
nivel de zgomot:	52 dB(A)
dimensiuni încălzitor:	48,2 x 59,2 x 18,5 cm
greutate:	11,6 kg

NAPOMENE

1. Pre prve upotrebe radi bezbednog i tačnog rada pažljivo pročitajte i proučite ovo uputstvo. Sačuvajte uputstvo! Prevod originalnog uputstva sa mađarskog jezika.
2. Decu mlađu od 3 godine treba držati dalje od uređaja osim ako su pod stalnim nadzorom odrasle osobe. Deca starija od 3 godine i mlađa od 8 godina mogu uključiti/isključiti uređaj samo ako je uređaj postavljen i instaliran u svom normalnom radnom položaju, pod nadzorom odrasle osobe i ako su upućeni u rizike upotrebe.
3. Ovaj uređaj mogu da koriste osobe sa smanjenim fizičkim, senzornim ili mentalnim sposobnostima ili nedostatkom iskustva i znanja, kao i deca od 8 i više godina, samo ako su pod nadzorom ili su im data uputstva o tome kako da bezbedno koriste uređaj, i razumeti opasnosti upotrebe. Deca ne smeju da se igraju sa uređajem. Deca smeju da vrše čišćenje ili korisničko održavanje uređaja samo pod nadzorom odgovornog lica. **UPOZORENJE: Neki delovi ovog uređaja mogu se jako zagrejati i izazvati opekotine. Posebna pažnja se mora obratiti kada su deca i ugroženi ljudi prisutni.**
4. Uverite se da uređaj nije oštećen prilikom transporta!
5. Zabranjena je upotreba uređaja ako je on prethodno pao!
6. Zabranjena je upotreba uređaja sa vidljivim tragovima oštećenja!
7. Pažnja! Ne koristite ovu grejalicu u malim prostorijama gde mogu biti ljudi koji ne mogu samostalno da napuste prostoriju, osim ako je obezbeđen stalni nadzor.
8. Pažnja! Da biste smanjili rizik od požara, držite tekstilne predmeta, zavese ili bilo koji drugi zapaljivi materijal najmanje 1 m od otvora za izlaz vazduh.
9. Ne postavite je blizu zida, držite se opisanih na skici 3! Pridržavajte se standardnih mera zaštite!
10. Uređaj je zabranjeno povezati sa tajmerom ili drugom elektronikom koja omogućava eventualan samostalan rad ovog uređaja, pošto eventualno prekrivanje uređaja ili njegovo pogrešno postavljanje može izazvati opasnost od požara.
11. Uređaj je predviđen isključivo za zagrevanje vazduha prostorija, za druge tipove zagrevanja ne.
12. Vrući vazduh se ne sme direktno usmeravati na zavese ili druge zapaljive materijale!
13. Zabranjena upotreba u prostorijama gde mogu biti prisutni zapaljivi gasovi, tečnosti ili prašine! Ne koristite ga u blizini zapaljivih materijala!
14. Uređaj je ZABRANJENO koristiti u blizini kada, umivaonika, tuša, bazena ili sauna!
15. Upotrebljivo samo u suvim zatvorenim prostorijama! Štitite ga od pare (primer kupatilo, sauna)!
16. Uređaj zabranjeno postaviti direktno ispod strujne utičnice!
17. Upotrebljivo samo uz konstantan nadzor!
18. Zabranjena upotreba u prisustvu dece bez nadzora!
19. Zabranjena upotreba u motornim vozilima ili skućenim zatvorenim prostorima (< 5 m²) (primer lift)!
20. Ako duže vreme ne koristite uređaj, isključite ga i izvucite iz struje! Uređaj skladištite na suvom tamnom mestu!
21. Pre pomeranja uređaja, svaki put isključite iz struje!

22. Ukoliko primetite neke nepravilnosti pri radu (primer: čudan zuk, neprijatan miris, dim), odmah ga isključite iz struje!
23. Obratite pažnju da kroz otvore ništa ne upadne ili ucuri u uređaj.
24. Radi sprječavanja strujnog udara, uređaj ne prskajte vodom i ne postavljajte ga u blizinu posuda sa tečnostima!
25. Ne postavljajte ništa sa otvorenim plamenom u blizinu uređaja (sveća itd.)!
26. Uređaj štitište od prašine, pare, direktnog uticaja sunca i direktne toplote!
27. Pre čišćenja uvek isključite uređaj iz struje!
28. Uređaj i priključni kabel ne dodirujte mokrim, vlažnim rukama!
29. Uređaj se sme uključivati samo u uzemljenu zidnu utičnicu 230V~/50Hz!
30. Priključni kabel odmotajte do kraja!
31. Priključni kabel ne sme da dodiruje telo grejalice i tako je postavite da ne bude ispred otvora za vreo vazduh!
32. Ne provlačite kabl za napajanje ispod ili kroz tepihe, otirače itd.!
33. Ne koristite produžne kablove i razdelnike za priključenje uređaja!
34. Uređaj tako postavite da priključni kabel uvek bude lako dostupan!
35. Priključni kabel tako postavite da ne smeta prolazu, da se ne bi zakačili za njega!
36. Iz razloga konstantnog razvoja i poboljšavanja kvaliteta promene u karakteristikama i dizajnu mogu se desiti i bez najave.
37. Aktuelno uputstvo za upotrebu možete pronaći na adresi www.somogyi.hu.
38. Za eventualne štamparske greške ne odgovaramo i unapred se izvinjavamo.
39. Dozvoljeno za upotrebu samo u privatne svrhe, nije za profesionalnu upotrebu!



ZABRANJENO PREKRIVATI!

PREKRIVANJE MOŽE DOVESTI DO PREGREVANJA, OPASNOSTI OD POŽARA I STRUJNOG UDARA!



Opasnost od strujnog udara! Zabranjeno je rastavljanje ili prepravljjanje uređaja ili njegovih dodataka! U slučaju oštećenja bilo kog dela odmah isključite napajanje i obratite se stručnom licu.



Ako je napojni kabel oštećen, njegovu zamenu sme da izvrši isključivo proizvođač, njegov servis ili slično stručno lice!

PUŠTANJE U RAD

1. Pre puštanja u rad pažljivo uklonite ambalažu kako ne biste oštetili uređaj ili priključni kabel. U slučaju bilo kakvog oštećenja zabranjeno je puštanje u rad!
2. Izvadite uređaj iz kutije.
3. Metalne noge pričvrstite na donji deo kamina **prema slici 2**. Za svaku nogu koristite po 2 vijka. Noge treba da više vire napred nego prema zadnjem delu proizvoda.
4. Postavite uređaj na noge, na čvrstu, ravnu i stabilnu površinu!
5. Na prednju stranu uređaja magnetno pričvrstite zlatnu rešetku.
6. Po želji postavite dekoraciju od uglja ispred efekta plamena.

7. Za pravilan rad mora biti obezbeđen slobodan protok toplog vazduha, zato obratite pažnju na minimalna rastojanja za postavljanje prikazana na **slici 3!**
8. Prekidači na uređaju (3, 4) moraju biti u isključenom položaju „0“!
9. Priključite uređaj u standardnu uzemljenu zidnu utičnicu! Time je uređaj spreman za rad.

ČIŠĆENJE, ODRŽAVANJE

Radi optimalnog rada uređaja u zavisnosti od količine prljavštine uređaj treba redovito čistiti, najređe jedan put mesečno.

1. Pre čišćenja ispljučite uređaj i takođe je isključite iz zida!
2. Ostavite je da se ohladi (min. 30 minuta).
3. Usisne i izduvne otvore očistite usisivačem i četkom!
4. Vlažnom krpom očistite spoljačnji deo uređaja, ne koristite agresivna hemijska sredstva! Obratite pažnju da ništa ne ucuri u unutrašnjost uređaja!

MOGUĆE GREŠKE I RAZLOZI

Greška	Moguće rešenje nastale greške
Ne radi efekat plamena.	Mogući kvar LED efekta plamena: obratite se stručnom licu.
Uređaj ne greje u režimu grejanja.	Proverite mrežno napajanje.
	Proverite podešavanje termostata.
	Možda se aktivirala zaštita od pregrevanja.
Često se aktivira zaštita od pregrevanja.	Očistite uređaja.
Uređaj je bučan.	Uređaj postavite na ravnu čvrstu podlogu.
	Očistite usisne i izduvne otvore uređaja.



ODLAGANJE

Oprema koja je postala otpad treba se sakupljati odvojeno, ne bacati u kućni otpad, jer može sadržati sastojke opasne po životnu sredinu ili ljudsko zdravlje! Korišćena ili otpadna oprema može se besplatno predati na mestu za prikupljanje elektronskog otpada koje vodi stručno lice. Na taj način štitite životnu sredinu, svoje i zdravlje drugih ljudi. U slučaju pitanja, obratite se lokalnoj organizaciji za upravljanje otpadom ili mestu kupovine proizvoda.

OSOBINE

električni kamin sa ugrađenim ventilatorskim grejanjem za zagrevanje vazduha zatvorenih prostorija • realistični LED efekad žarućeg uglja • mehaničke kontrole • posebno uključivanje efekta plamena • 2 režima rada grejanja: 1000 W / 2000 W • mehanički termostat • ventilatorska grejalica sa gornjim izlazom vrelog vazduha • zaštita od pregrevanja

UPOTREBA

Uređaj se može kontrolisati pomoću **prekidača** i **termostata** koji se nalaze na prednjoj strani uređaja. Prilikom prvog uključivanja može se osetiti blag miris, što je prirodna pojava. Bezopasno je i brzo nestaje.

Glavni prekidačem (3) možete staviti uređaj pod napon, a istim prekidačem uključuje se i svetlosni efekat. Svetlosni efekat se može koristiti i samostalno, bez uključenog grejanja.

Zatim možete aktivirati ventilatorske stepene grejanja pomeranjem desnog kliznog prekidača u položaj I (1000 W) ili II (2000 W). U srednjem položaju „0“ desnog prekidača grejanje je isključeno.

Termostatom (1) možete podesiti stalnu temperaturu prostorije. Grejanje se u prethodno izabranom režimu I ili II uključuje čim temperatura vazduha padne ispod podešene vrednosti. Za višu temperaturu okrenite regulator udesno, za nižu ulevo.

Glavni prekidačem možete isključiti sve funkcije.

Ugrađeni energetski efikasan, elektronski upravljani LED izvor svetlosti ne zahteva zamenu i ne može se zameniti.

Zaštita od pregrevanja u slučaju pregrevanja isključuje uređaj, npr. ako su prekriveni ulazni ili izlazni otvori za vazduh. Isključite uređaj iz struje izvlačenjem utikača iz utičnice. Ostavite uređaj da se ohladi (min. 30 minuta). Proverite da li su ulazni i izlazni otvori za vazduh slobodni; po potrebi ih očistite. Ponovo pustite uređaj u rad. Ako se zaštita od pregrevanja ponovo aktivira, isključite uređaj iz struje i obratite se ovlašćenom servisu.

TEHNIČKI PODACI

napajanje:.....	220-240 V~ 50 Hz
snaga grejanja ξ	1000 W / 2000 W
izvor svetlosti \bullet	LED, 4,4 W, nije zamenljivo
razred zaštite:.....	I.
IP zaštita:.....	IP20: Nije zaštićen od prodora vode!
nivo buke:.....	52 dB(A)
dimenzije:.....	48,2 x 59,2 x 18,5 cm
masa:.....	11,6 kg

CZ ELEKTRICKÝ DEKORATIVNÍ KRB

DŮLEŽITÉ BEZPEČNOSTNÍ POKYNY

PŘEČTĚTE SI JE POZORNĚ A USCHOVEJTE PRO POZDĚJŠÍ POUŽITÍ!

BEZPEČNOSTNÍ UPOZORNĚNÍ

1. Před použitím produktu si prosím přečtete následující návod k použití a uschovejte jej. Původní popis byl vyhotoven v maďarském jazyce.
2. Děti mladší 3 let musí být od zařízení drženy v bezpečné vzdálenosti, pokud nejsou pod neustálým dohledem. Děti starší 3 let a mladší 8 let mohou zařízení pouze zapínat a vypínat, pokud je umístěno a nainstalováno v normální provozní poloze a jsou pod dohledem nebo dostanou pokyny pro bezpečné používání zařízení a rozumí nebezpečím spojeným s jeho používáním.
3. Tento přístroj mohou používat osoby se sníženými fyzickými, smyslovými nebo duševními schopnostmi nebo osoby bez zkušeností a znalostí, jakož i děti od 8 let, pouze pod dohledem nebo pokud obdrží pokyny k bezpečnému používání přístroje a rozumí nebezpečím spojeným s jeho používáním. Děti si s přístrojem nesmějí hrát. Děti mohou přístroj čistit nebo provádět jeho údržbu pouze pod dohledem. **POZOR: Některé části tohoto přístroje se mohou velmi zahřát a způsobit popáleniny. Zvláštní opatnost je nutná v přítomnosti dětí a zranitelných osob.**
4. Ujistěte se, že zařízení nebylo během přepravy poškozeno!
5. Zařízení nesmí být používáno, pokud bylo dříve upuštěno!
6. V případě viditelného poškození je zakázáno zařízení používat!
7. Pozor! Nepoužívejte tento ohřívač v malých místnostech, pokud se v nich nacházejí osoby, které nejsou schopny samostatně opustit místnost, pokud jim není zajištěn stálý dohled.
8. Pozor! Aby se snížilo nebezpečí požáru, udržujte textilie, záclony nebo jiné hořlavé materiály ve vzdálenosti minimálně 1 m od výstupu vzduchu.
9. Neumísťujte zařízení přímo do rohu, dodržujte minimální rozestupy uvedené na obrázku 3! Dodržujte bezpečnostní předpisy platné v dané zemi!
10. Zařízení nesmí být používáno společně s programovým spínačem, časovým spínačem nebo samostatnými dálkově ovládanými systémy atd., které mohou zařízení samostatně zapínat, protože případné zakrytí nebo nesprávné umístění zařízení může způsobit nebezpečí požáru.
11. Zařízení je určeno pouze k ohřevu vzduchu, nikoli k obecným topným účelům.
12. Teplý vzduch nesmí proudit přímo na záclony nebo jiné hořlavé materiály!
13. Nesmí se používat v místech, kde se mohou uvolňovat hořlavé výpary nebo výbušný prach! Nepoužívejte v hořlavém nebo výbušném prostředí!
14. Přístroj NESMÍ být používán v blízkosti vany, umyvadla, sprchy, bazénu nebo sauny!
15. Používejte pouze v suchých vnitřních prostorech! Chraňte před vlhkým prostředím (např. koupelna, bazén)!
16. Zařízení nesmí být umístěno přímo pod síťovou zásuvkou!
17. Používejte pouze pod neustálým dohledem!
18. Nesmí být provozován v blízkosti dětí bez dozoru!
19. Používání zařízení v motorových vozidlech nebo v uzavřených prostorech (<5 m²), např. ve výtahu, je zakázáno!

20. Pokud zařízení delší dobu nepoužíváte, vypněte jej a odpojte napájecí kabel! Zařízení skladujte na suchém a chladném místě!
21. Před přemístěním topného tělesa jej vždy odpojte od elektrické sítě!
22. Pokud zjistíte jakoukoli poruchu (např. slyšíte neobvyklý zvuk vycházející ze zařízení nebo cítíte zápach spáleniny), okamžitě jej vypněte a odpojte od napájení!
23. Dbejte na to, aby se do zařízení nedostaly žádné předměty ani tekutiny.
24. Aby nedošlo k úrazu elektrickým proudem, nesmí na zařízení kapát ani stříkat voda a nesmí se na něj pokládat předměty naplněné tekutinou, např. vázy!
25. Na zařízení nesmí být umístěn otevřený zdroj ohně, jako je hořící svíčka!
26. Chraňte jej před prachem, vlhkostí, slunečním zářením a přímým teplem!
27. Před čištěním odpojte zařízení od elektrické sítě vytažením zástrčky!
28. Nikdy se zařízení ani připojovacího kabelu nedotýkejte mokřýma rukama!
29. Přístroj smí být připojen pouze k uzemněné zásuvce s napětím 230 V~ / 50 Hz!
30. Napájecí kabel zcela odviňte!
31. Nepřivádějte připojovací kabel k zařízení ani do blízkosti vstupních a výstupních otvorů pro vzduch!
32. Nepřipojujte připojovací kabel pod koberec, rohožku atd.
33. K připojení zařízení nepoužívejte prodlužovací kabel ani rozbočovač!
34. Umístěte zařízení tak, aby byl připojovací konektor snadno přístupný a dal se snadno vyjmout!
35. Vedťe připojovací kabel tak, aby se nemohl náhodně vytáhnout a aby o něj nikdo nezakopl!
36. V důsledku neustálého vývoje se technické údaje a design mohou změnit bez předchozího oznámení.
37. Aktuální návod k použití si můžete stáhnout na webové stránce www.somogyi.hu.
38. Za případné tiskové chyby neneseme odpovědnost a omlouváme se za ně.
39. Použití je povoleno pouze pro soukromé účely, nikoli pro průmyslové účely!



ZAKÁZÁNO PŘIKRÝVAT!

ZAKRYTÍ MŮŽE VÉST K PŘEHŘÁTÍ, POŽÁRU NEBO ÚRAZU ELEKTRICKÝM PROUDEM!



Nebezpečí úrazu elektrickým proudem! Je zakázáno rozebírat nebo upravovat zařízení nebo jeho příslušenství! V případě poškození jakékoli části zařízení okamžitě odpojte napájení a obraťte se na odborníka!



Pokud dojde k poškození síťového kabelu, může jej vyměnit pouze výrobce, jeho servisní technik nebo podobně kvalifikovaná osoba!

UVEDENÍ DO PROVOZU

1. Před uvedením do provozu opatrně odstraňte obalový materiál, aby nedošlo k poškození zařízení nebo připojovacího kabelu. V případě jakéhokoli poškození je zakázáno zařízení uvádět do provozu!
2. Vyměňte zařízení z krabice.
3. Kovové nohy přišroubujte ke spodní části krbu **podle obrázku 2**. Použijte 2 šrouby na každou nohu. Nohy by měly vyčnívat více vpředu než vzadu.
4. Postavte hotový výrobek na pevný, vodorovný povrch!
5. Na přední stranu zařízení připevněte magnetickou zlatou mřížku.
6. Podle svého vkusu umístěte před efekt plamene uhlíkovou dekoraci.
7. Pro správnou funkci je nutné zajistit volný průtok teplého vzduchu, proto dodržujte minimální rozestupy uvedené **na obrázku 3!**
8. Přepínače zařízení (3, 4) musí být v vypnuté poloze „0“!
9. Připojte zařízení do standardní uzemněné zásuvky! Tím je zařízení připraveno k provozu.

ČIŠTĚNÍ, ÚDRŽBA

Pro optimální fungování zařízení může být nutné jej čistit v závislosti na míře znečištění, nejméně však jednou za měsíc.

1. Před čištěním zařízení vypněte a odpojte od napájení vytažením zástrčky ze zásuvky!
2. Nechte zařízení vychladnout (min. 30 minut).
3. Otevřete přívodní otvor pro studený vzduch a výstupní otvor pro teplý vzduch a vyčistěte je pomocí vysavače s kartáčovou nástavbou.
4. Vnější povrch zařízení očistěte mírně navlhčeným hadříkem. Nepoužívejte agresivní čisticí prostředky! Do vnitřku zařízení a na elektrické součásti se nesmí dostat voda!

ŘEŠENÍ PROBLÉMŮ

Závady	Možné řešení chyby
Efekt plamene nefunguje.	LED plamenný efekt může být poškozený: kontaktujte servisní středisko.
Spotřebič v režimu vytápění netopí.	Zkontrolujte napájení ze sítě. Zkontrolujte nastavení termostatu. Mohla být aktivována ochrana proti přehřátí.
Často se aktivuje ochrana proti přehřátí.	Čištění spotřebiče.
Zařízení je hlučné.	Umístěte spotřebič na pevný, rovný povrch. Vyčistěte přívody a odvody vzduchu ze spotřebiče.



ZNEHODNOCOVÁNÍ

Výrobek nevyhazujte do běžného domovního odpadu, separujte odděleně, neboť může obsahovat součástky nebezpečné na životní prostředí nebo i na lidské zdraví! Za účelem správné likvidace výrobku předejte jej na místě prodeje, kde bude přijat zdarma, respektive u prodejce, který prodává identický výrobek vzhledem k jeho rázu a funkci. Výrobek můžete předat i místní organizaci zabývající se likvidací elektroodpadu. Tím chráníte životní prostředí, lidské a tedy i vlastní zdraví. Případné dotazy Vám zodpoví Váš prodejce nebo místní organizace zabývající se likvidací elektroodpadu.

VLASTNOSTI

elektrický krb s vestavěným ventilátorovým topným tělesem pro ohřev vzduchu v interiéru • realistický efekt žhavého uhlí a LED plamenu • mechanické ovládání • samostatně použitelný světelný efekt • 2 stupně topení: 1000 W / 2000 W • mechanická regulace termostatu • ventilátorový topný těleso, horní výstup vzduchu • v případě přehřátí se vypne

PROVOZ

Zařízení se ovládá pomocí **přepínačů** a **termostatu** na přední straně.

Při prvním zapnutí může být cítit mírný zápach, což je přirozený jev. Není nebezpečný a rychle se rozptýlí.

Hlavním vypínačem (3) můžete zařízení zapnout a pomocí tohoto vypínače můžete také zapnout **světelný efekt**. Světelný efekt lze tedy používat samostatně, bez topných stupňů.

Poté můžete aktivovat **stupně** ventilátorového **topení** přeprnutím pravého kolébkového spínače do polohy I (1000 W) nebo II (2000 W). V prostřední poloze pravého spínače **0** se topení vypne.

Termostatem (1) můžete nastavit konstantní teplotu v místnosti. Topení se zapne v předem zvoleném režimu I nebo II, jakmile teplota vzduchu klesne pod nastavenou hodnotu. Pokud chcete vyšší teplotu, otočte kolečkem doprava, pokud nižší, otočte ho doleva.

Hlavním **vypínačem** můžete vypnout všechny funkce.

Vestavěný energeticky úsporný, elektronicky řízený LED světelný zdroj nevyžaduje výměnu, není vyměnitelný.

Ochrana proti přehřátí vypne zařízení v případě přehřátí, např. při zakrytí přívodních a odvodních otvorů. Odpojte zařízení od napájení vytažením zástrčky. Nechte zařízení vychladnout (min. 30 minut). Zkontrolujte, zda jsou přívodní a odvodní otvory volné; v případě potřeby je vyčistěte. Zařízení znovu uveďte do provozu. Pokud se i nyní aktivuje ochrana proti přehřátí, odpojte zařízení od napájení vytažením síťové zástrčky a obraťte se na odborný servis.

TECHNICKÉ ÚDAJE

napájení:.....	220-240 V~ 50 Hz
výkon topení SSS :.....	1000 W / 2000 W
žárovka ⚡ :.....	LED, 4,4 W, nevyměnitelná
třída ochrany:.....	I.
IP ochrana:.....	IP20: Není chráněno proti vniknutí vody!
hladina hluku:.....	52 dB(A)
rozměry topného tělesa:.....	48,2 x 59,2 x 18,5 cm
hmotnost:.....	11,6 kg

**VAŽNE SIGURNOSNE UPUTE
PAŽLJIVO PROČITAJTE I SAČUVAJTE ZA BUDUĆU UPORABU!**

UPOZORENJA

1. Prije upotrebe proizvoda pročitajte sljedeće upute za uporabu i sačuvajte ih. Izvorne upute su na mađarskom jeziku.
2. Djecu mlađu od 3 godine treba držati podalje od uređaja, osim ako su pod stalnim nadzorom. Djeca starija od 3 godine i mlađa od 8 godina smiju uključivati/isključivati uređaj samo ako je postavljen i instaliran u normalan radni položaj te su pod nadzorom ili su im dane upute o sigurnom korištenju uređaja i razumiju opasnosti.
3. Ovaj uređaj mogu koristiti osobe sa smanjenim fizičkim, senzornim ili mentalnim sposobnostima ili bez iskustva i znanja, te djeca u dobi od 8 godina i starija, samo ako su pod nadzorom ili su im dane upute o sigurnom korištenju uređaja te razumiju opasnosti. Djeca se ne smiju igrati s uređajem. Čišćenje i održavanje djeca smiju obavljati samo ako su pod nadzorom.
UPOZORENJE: Neki dijelovi ovog uređaja mogu se jako zagrijati i uzrokovati opekline. Poseban oprez je potreban kada su prisutna djeca i osjetljive osobe.
4. Provjerite da se uređaj nije oštetiо tijekom transporta!
5. Ne koristite uređaj ako je pao!
6. Ne koristite uređaj ako postoje vidljiva oštećenja!
7. Upozorenje! Ne koristite ovaj grijač u malim prostorijama u kojima borave osobe koje ne mogu samostalno napustiti prostoriju, osim ako nisu pod stalnim nadzorom.
8. Upozorenje! Kako biste smanjili rizik od požara, držite tekstile, zavjese ili bilo koje druge zapaljive materijale najmanje 1 m od izlaza zraka.
9. Ne postavljajte aparat izravno u kut, pridržavajte se minimalnih udaljenosti prikazanih na slici 3! Pridržavajte se sigurnosnih propisa koji vrijede u svakoj zemlji!
10. Uređaj se ne smije koristiti zajedno s programskom sklopkom, timerom ili zasebnim sustavima daljinskog upravljanja itd. koji mogu samostalno uključiti uređaj, jer prekrivanje ili nepravilno postavljanje uređaja može uzrokovati opasnost od požara.
11. Uređaj je namijenjen samo za grijanje zraka, a ne za opće svrhe grijanja.
12. Vrući zrak se ne smije usmjeravati izravno na zavjese ili druge zapaljive materijale!
13. Zabranjeno je koristiti uređaj tamo gdje se mogu osloboditi zapaljive pare ili eksplozivna prašina! Nemojte koristiti u zapaljivim ili eksplozivnim okruženjima!
14. Uređaj se NE smije koristiti u blizini kada, umivaonika, tuševa, bazena ili sauna!
15. Koristite samo u suhim unutarnjim uvjetima! Zaštitite od vlažnih okruženja (npr. kupaonice, bazeni)!
16. Uređaj se ne smije postavljati izravno ispod električne utičnice!
17. Koristite samo pod stalnim nadzorom!
18. Nije dopušteno koristiti uređaj bez nadzora u blizini djece!
19. Uređaj se ne smije koristiti u vozilima ili u uskim (<5 m²), zatvorenim prostorima (npr. dizala)!
20. Ako uređaj ne koristite dulje vrijeme, isključite ga i iskopčajte iz struje! Uređaj spremite na suhom i hladnom mjestu!

21. Uvijek isključite grijač iz struje prije pomicanja!
22. Ako primijetite bilo kakve abnormalnosti (npr. čujete neobičan zvuk iz uređaja ili osjetite miris paljevine), odmah ga isključite i iskopčajte iz struje!
23. Pazite da u uređaj ne uđu nikakvi predmeti ili tekućine kroz otvore.
24. Kako biste spriječili strujni udar, ne izlažite uređaj kapanju ili prskanju vode i ne stavljajte na njega predmete napunjene tekućinom, poput vaza!
25. Na uređaj se ne smiju stavljati izvori otvorenog plamena, poput upaljenih svijeća!
26. Zaštitite aparat od prašine, vlage, sunčeve svjetlosti i izravne topline!
27. Isključite uređaj iz struje izvlačenjem utikača prije čišćenja!
28. Nikada ne dodirujte uređaj ili priključni kabel mokrim rukama!
29. Spajajte samo na uzemljenu zidnu utičnicu s naponom od 230 V~ / 50 Hz!
30. Potpuno odmotajte kabel za napajanje!
31. Ne provlačite kabel za napajanje preko uređaja ili blizu otvora za ulaz i izlaz zraka!
32. Ne provlačite kabel za napajanje ispod tepiha, otirača itd.!
33. Ne koristite produžni kabel ili razdjelnik za spajanje uređaja!
34. Postavite uređaj tako da utikač bude lako dostupan i da se može jednostavno izvući!
35. Provedite kabel za napajanje tako da se ne može ni slučajno izvući ili da se nitko ne može spotaknuti o njega!
36. Zbog stalnih poboljšanja, tehnički podaci i dizajn mogu se promijeniti bez prethodne najave.
37. Aktualni korisnički priručnik može se preuzeti s www.somogyi.hu
38. Ne odgovaramo za moguće tiskarske pogreške i ispričavamo se ako ih ima.
39. Dopuštena je samo privatna uporaba, industrijska nije!



ZABRANJENO JE POKRIVATI!

POKRIVANJE MOŽE UZROKOVATI PREGRIJAVANJE, POŽAR ILI STRUJNI UDAR!



Opasnost od strujnog udara! Nemojte rastavljati ili modificirati uređaj ili njegovu dodatnu opremu! Ako je bilo koji dio oštećen, odmah isključite napajanje i obratite se stručnjaku.



Ako je kabel za napajanje oštećen, smije ga zamijeniti samo proizvođač, njegov servisni agent ili slično kvalificirana osoba!

PUŠTANJE U RAD

1. Prije instalacije pažljivo uklonite ambalažni materijal kako biste izbjegli oštećenje uređaja ili priključnog kabela. Ne instalirajte uređaj u slučaju oštećenja!
2. Izvadite uređaj iz kutije.
3. Pričvrstite metalne nožice na dno kamina kao što je **prikazano na slici 2**. Za to upotrijebite 2 vijka po nožici. Nožice bi trebale biti više usmjerene prema naprijed nego prema stražnjoj strani proizvoda.
4. Postavite uređaj na podnožje, na čvrstu, vodoravnu površinu!
5. Magnetskim putem pričvrstite rešetku zlatne boje na prednju stranu uređaja.
6. Postavite ukras s ugljenom ispred efekta plamena prema svom ukusu.

7. Za rad mora biti osiguran slobodan protok vrućeg zraka, stoga se pridržavajte minimalnih udaljenosti postavljanja prikazanih na **slici 3!**
8. Prekidači uređaja (3, 4) moraju biti u isključenom položaju "0"!
9. Uključite uređaj u standardnu uzemljenu zidnu utičnicu! Uređaj je sada spreman za upotrebu.

ČIŠĆENJE, ODRŽAVANJE

Kako bi se osigurao optimalan rad uređaja, možda će biti potrebno čistiti uređaj ovisno o stupnju zaprljanosti, ali najmanje jednom mjesečno.

1. Prije čišćenja isključite uređaj i odspojite ga iz struje izvlačenjem utikača!
2. Ostavite uređaj da se ohladi (min. 30 minuta).
3. Očistite otvore za ulaz hladnog i izlaz toplog zraka uređaja usisavačem i nastavkom za četku.
4. Vanjski dio uređaja očistite lagano vlažnom krpom. Ne koristite agresivna sredstva za čišćenje! Voda ne smije ući u uređaj ili na električne komponente!

RJEŠAVANJE PROBLEMA

Kvar	Moguće rješenje
Efekt plamena ne funkcionira.	LED efekt plamena se možda pokvario: obratite se servisu.
Uređaj ne grije u načinu rada grijanja.	Provjerite mrežno napajanje.
	Provjerite postavke termostata.
	Možda se aktivirala zaštita od pregrijavanja.
Zaštita od pregrijavanja se često aktivira.	Očistite uređaj.
Uređaj je bučan.	Uređaj postavite na čvrstu, vodoravnu površinu.
	Očistite otvore za ulaz i izlaz zraka na uređaju.



ODLAGANJE

Otpadnu opremu skupljajte odvojeno, ne bacajte je u kućni otpad, jer može sadržavati komponente opasne za okoliš ili ljudsko zdravlje! Rabljenu ili otpadnu opremu možete besplatno vratiti na prodajno mjesto ili bilo kojem distributeru koji prodaje opremu po prirodi i funkciji identičnu ovoj opremi. Također je možete odložiti na sabirno mjesto specijalizirano za prihvatač elektroničkog otpada. Na taj način Vi štite okoliš, svoje vlastito i zdravlje ljudi oko vas. Ako imate bilo kakvih pitanja, obratite se lokalnoj organizaciji za gospodarenje otpadom. Preuzimamo odgovornosti propisane relevantnim zakonodavstvom za proizvođača i snosimo troškove koji nastaju u vezi s njima. Informacije o gospodarenju otpadom: www.somogyi.hu.

KARAKTERISTIKE

električni vizualni kamin s ugrađenim ventilatorskim grijačem, za grijanje zraka u unutarnjim prostorima • realističan efekt užarenog ugljena i LED plamena • mehaničko upravljanje • svjetlosni efekt koji se može koristiti i samostalno • 2 stupnja grijanja: 1000 W / 2000 W • mehaničko upravljanje termostatom • ventilatorski grijač, gornja izlazna točka • isključuje se u slučaju pregrijavanja

RAD

Uređaj se može upravljati pomoću **preklopnih prekidača** na prednjoj strani uređaja i **termostata**. Prilikom prvog uključivanja možete osjetiti blagi miris, što je prirodna pojava. Bezopasan je i brzo će nestati.

Uređaj možete uključiti **glavnim prekidačem** (3) i koristiti taj prekidač za uključivanje **svjetlosnog efekta**. Svjetlosni efekt se stoga može koristiti i samostalno, bez stupnjeva grijanja.

Zatim možete aktivirati **stupnjeve grijanja** ventilatora okretanjem desnog preklopnog prekidača u položaj I (1000 W) ili II (2000 W). Desni prekidač je u položaju 0, a grijanje je isključeno u srednjem položaju.

Konstantnu sobnu temperaturu možete postaviti **termostatom** (1). Grijanje se uključuje u prethodno odabranom načinu rada I ili II čim temperatura zraka padne ispod postavljene vrijednosti. Ako želite višu temperaturu, okrenite kotačić udesno, ako želite nižu temperaturu, okrenite kotačić ulijevo.

Sve funkcije možete isključiti **glavnim prekidačem**.

Ugrađeni, energetski štedljivi, elektronički kontrolirani LED izvor svjetla ne zahtijeva zamjenu i ne može se zamijeniti.

Zaštita od pregrijavanja isključuje uređaj u slučaju pregrijavanja, npr. kada su otvori za ulaz i izlaz zraka pokriveni. Isključite uređaj iz napajanja izvlačenjem utikača. Ostavite uređaj da se ohladi (najmanje 30 minuta). Provjerite jesu li otvori za ulaz i izlaz zraka slobodni; očistite ih ako je potrebno. Ponovno uključite uređaj. Ako je zaštita od pregrijavanja i dalje aktivirana, isključite uređaj iz napajanja izvlačenjem utikača i obratite se specijaliziranom servisnom centru.

TEHNIČKI PODACI

napajanje: 220-240 V~ 50 Hz
snaga grijanja $\xi\xi\xi$: 1000 W / 2000 W
izvor svjetlosti \blacksquare : LED, 4,4 W, nije zamjenjiv
klasa zaštite od dodira: I.
IP zaštita: IP20: Nije zaštićen od prodiranja vode!
razina buke: 52 dB(A)
dimenzije grijača: 48,2 x 59,2 x 18,5 cm
težina: 11,6 kg

Producer / gyártó / výrobca / producător / proizvođač / výrobce / proizvođač:
SOMOGYI ELEKTRONIC® • H – 9027 • Győr, Gesztenyefa út 3. • www.somogyi.hu

Distribútor: **SOMOGYI ELEKTRONIC SLOVENSKO s. r. o.**
Ul. gen. Klapku 77, 945 01 Komárno, SK • Tel.: +421/0/35 7902400 • www.somogyi.sk

Distributor: **S.C. SOMOGYI ELEKTRONIC S.R.L.**
J12/2014/13.06.2006 C.U.I.: RO 18761195
Cluj-Napoca, județul Cluj, România, Str. Prof. Dr. Gheorghe Marinescu, nr. 2, Cod poștal: 400337
Tel.: +40 264 406 488, Fax: +40 264 406 489 • www.somogyi.ro

Uvoznik za SRB: **ELEMENTA d.o.o.**
Jovana Mikića 56, 24000 Subotica, Srbija • Tel:+381(0)24 686 270 • www.elementa.rs
Zemlja uvoza: Mađarska • Zemlja porekla: Kina • Proizvođač: Somogyi Elektronik Kft.

Uvoznik za HR: **ZED d.o.o.**
Industrijska c. 5, 10360 Sesvete, Hrvatska • Tel: +385 1 2006 148 • www.zed.hr
Uvoznik za BiH: **DIGITALIS d.o.o.**
M.Spaha 2A/30, 72290 Novi Travnik, BiH • Tel: +387 61 095 095 • www.digitalis.ba
Proizvođač: Somogyi Elektronik Kft, Gesztenyefa út 3, 9027 Győr, Mađarska

